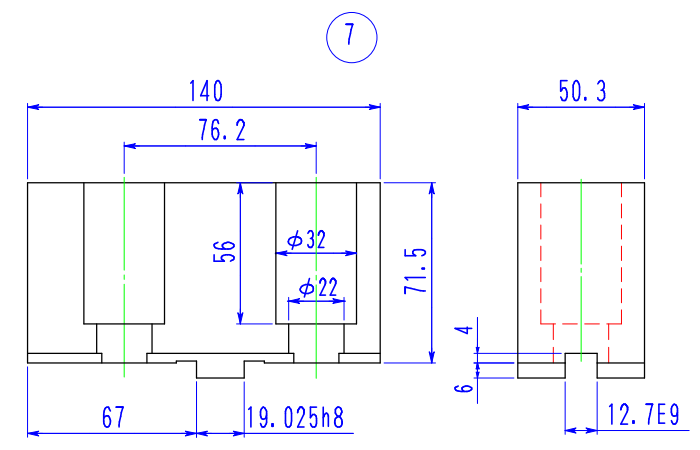
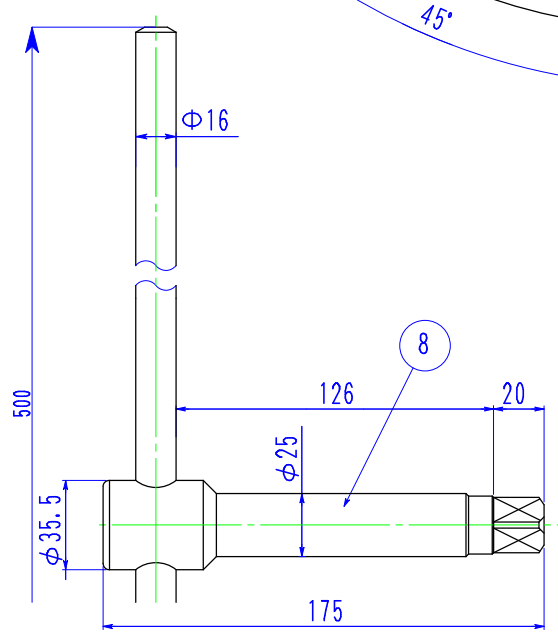
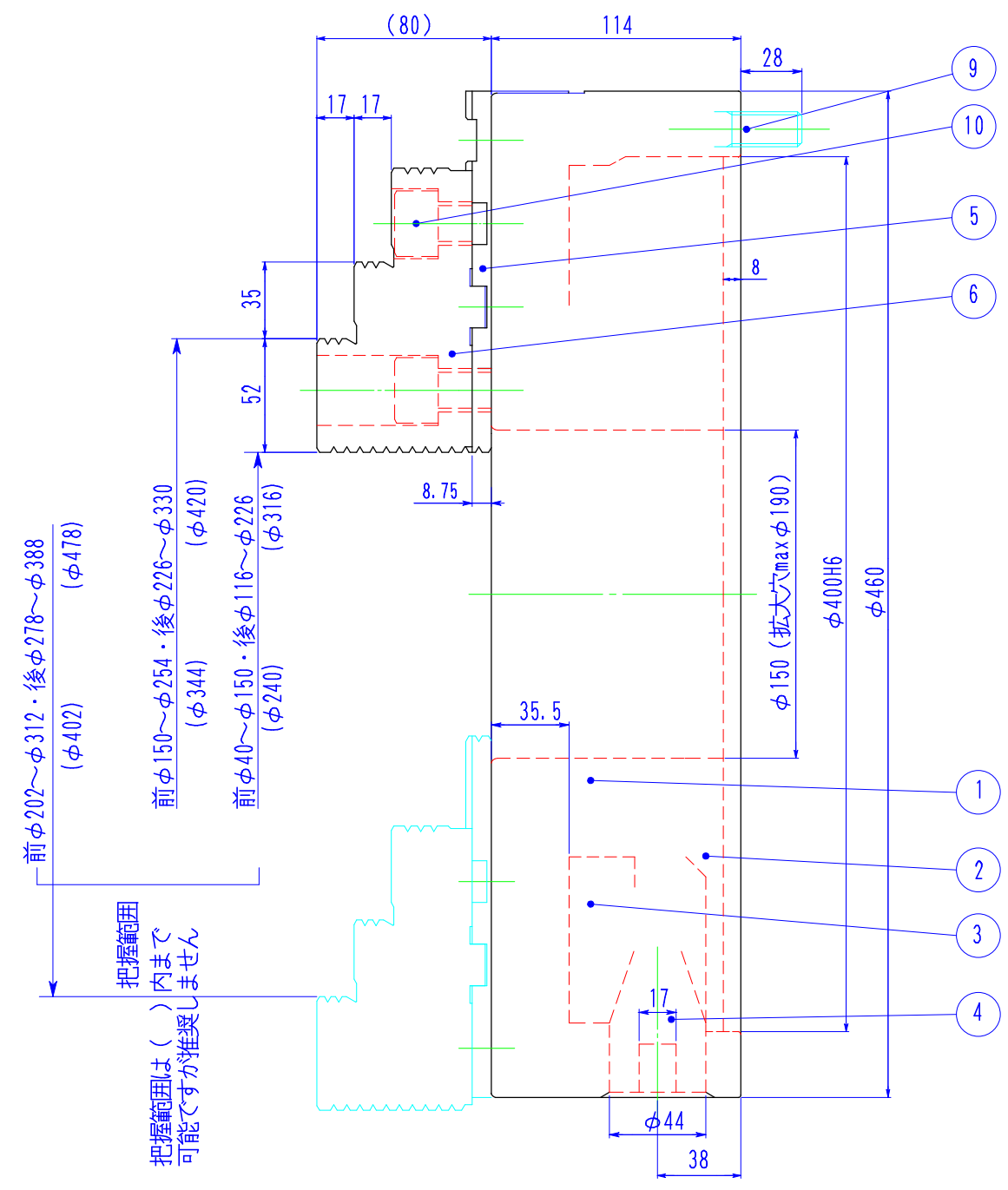
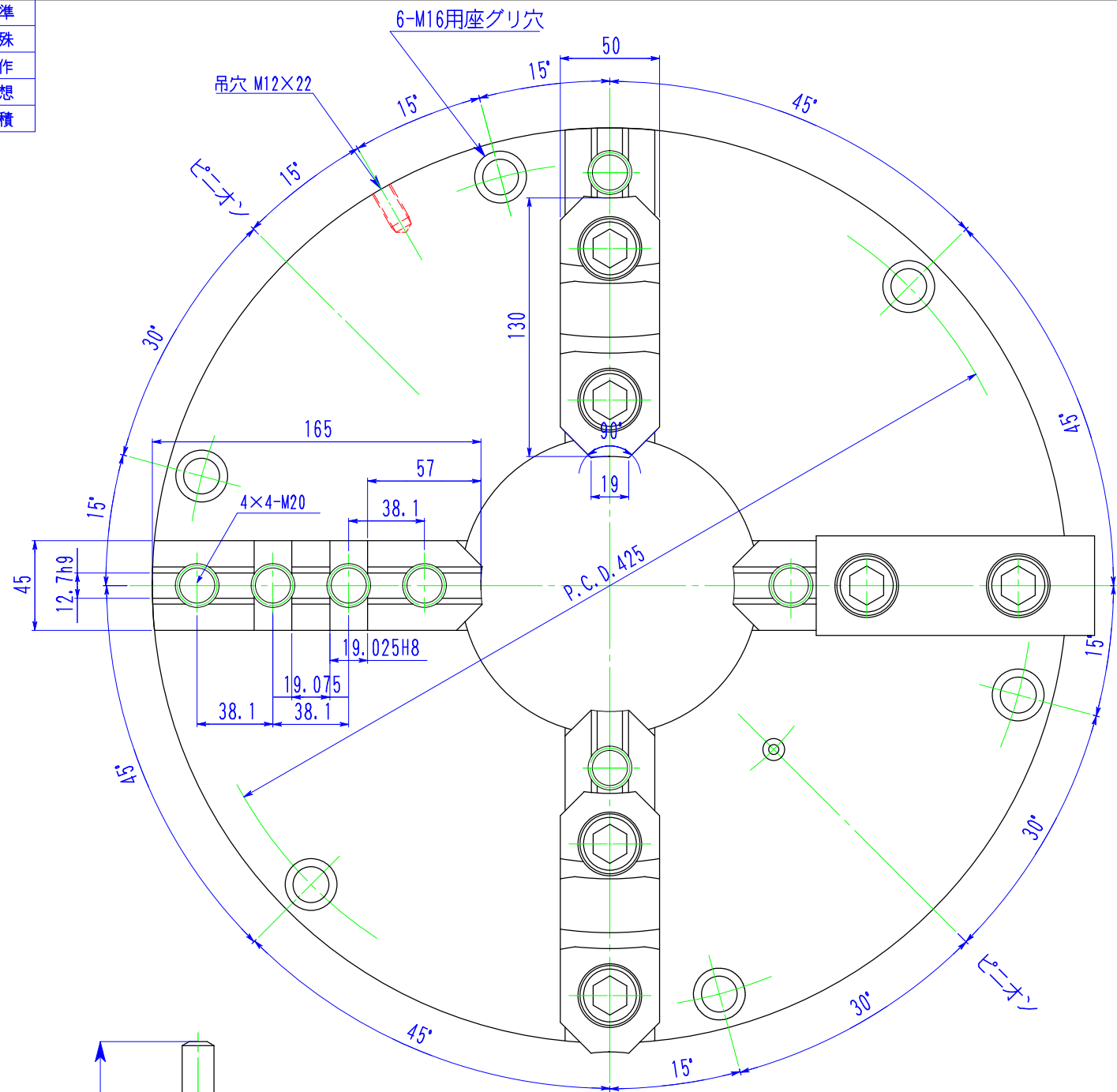


標準
特殊
試作
構想
見積

指示ナキ角部 0.3C面取り

種類	記号
真直度	—
平面度	∇
真円度	○
円筒度	∅
平行度	//
垂直度	⊥
傾斜度	∠
位置度	⊕
同軸度	◎
対称度	≡
振	レ



表面アラス	
▽▽▽	0.8S
▽▽	6.3S
▽	25S
▽	100S
普通寸差 (削り加工)	
0.5~6	±0.1
6~30	±0.2
30~120	±0.3
120~315	±0.5
315~1000	±0.8

品番	品名	材質	個数	処理・加工	図番
10	トップジョー取付ボルト	SCM-435 M20×45	8	JIS規格	
9	チャック取付ボルト	SCM-435 M16×125	6	JIS規格	
8	ハンドル	SCM-415 (本体)	1	浸炭	
7	ソフトトップジョー	S45C	4		
6	ハードトップジョー	SCM-415	4	浸炭	
5	マスタージョー	SCM-415	4	浸炭	
4	ピニオンギヤ	SCM-415	2	浸炭	
3	スクロールギヤ	SCM-435	1	調質	
2	カバー	FC-250	1		
1	ボディ	FC-300	1		

表面処理		三		製		検		尺		適用	
調質	硬サ	1/3	設計	Y. M	製	Y. T	検	法	度	サイズ	記事
浸炭	硬サ										
	深サ										
作成日	2017年 09 月 12 日		Kobayashi		小林鉄工(株)		図番		TC460F4 外觀図		実施
年月日											年月日

付号	年月日	変更記事	記印