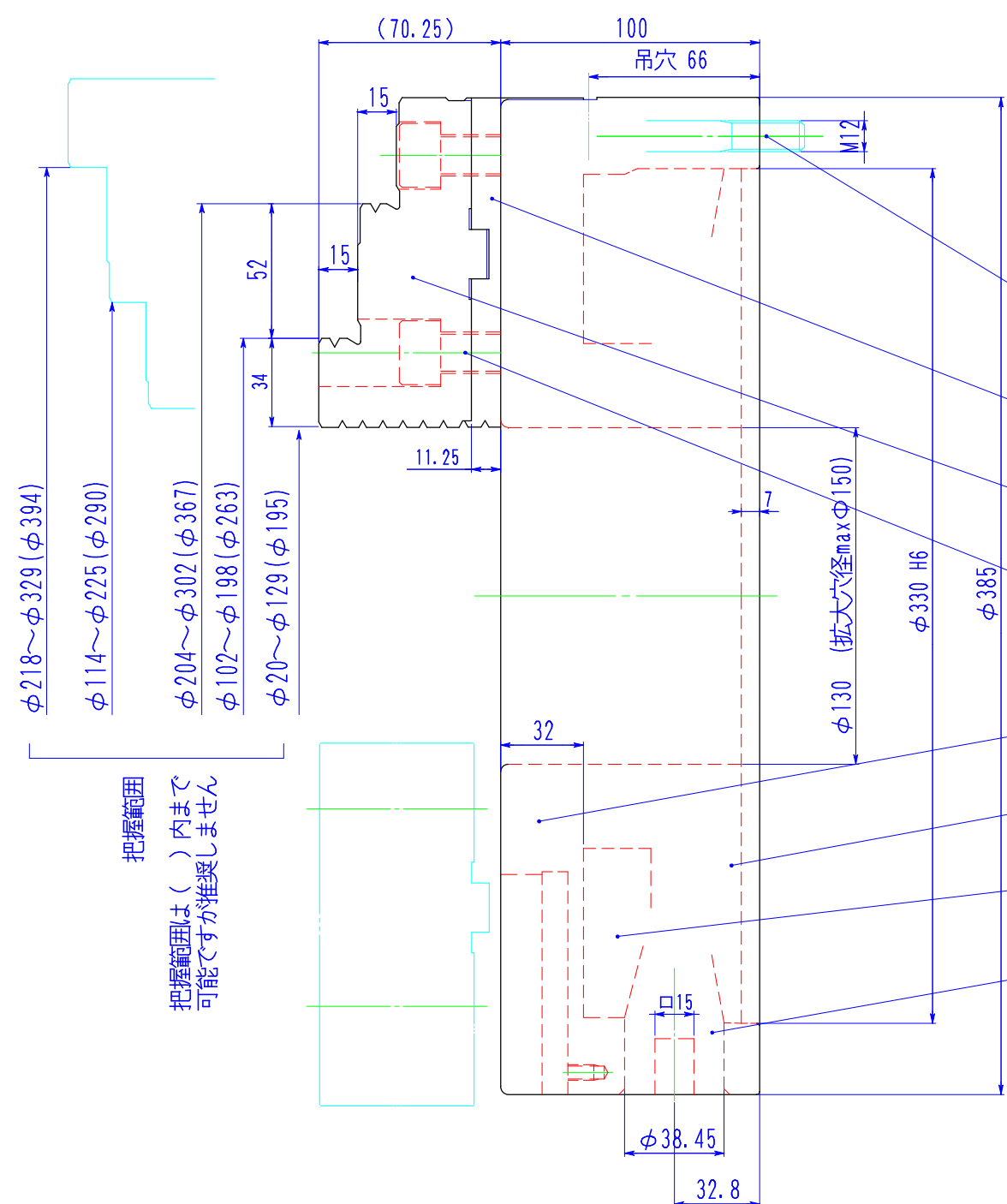
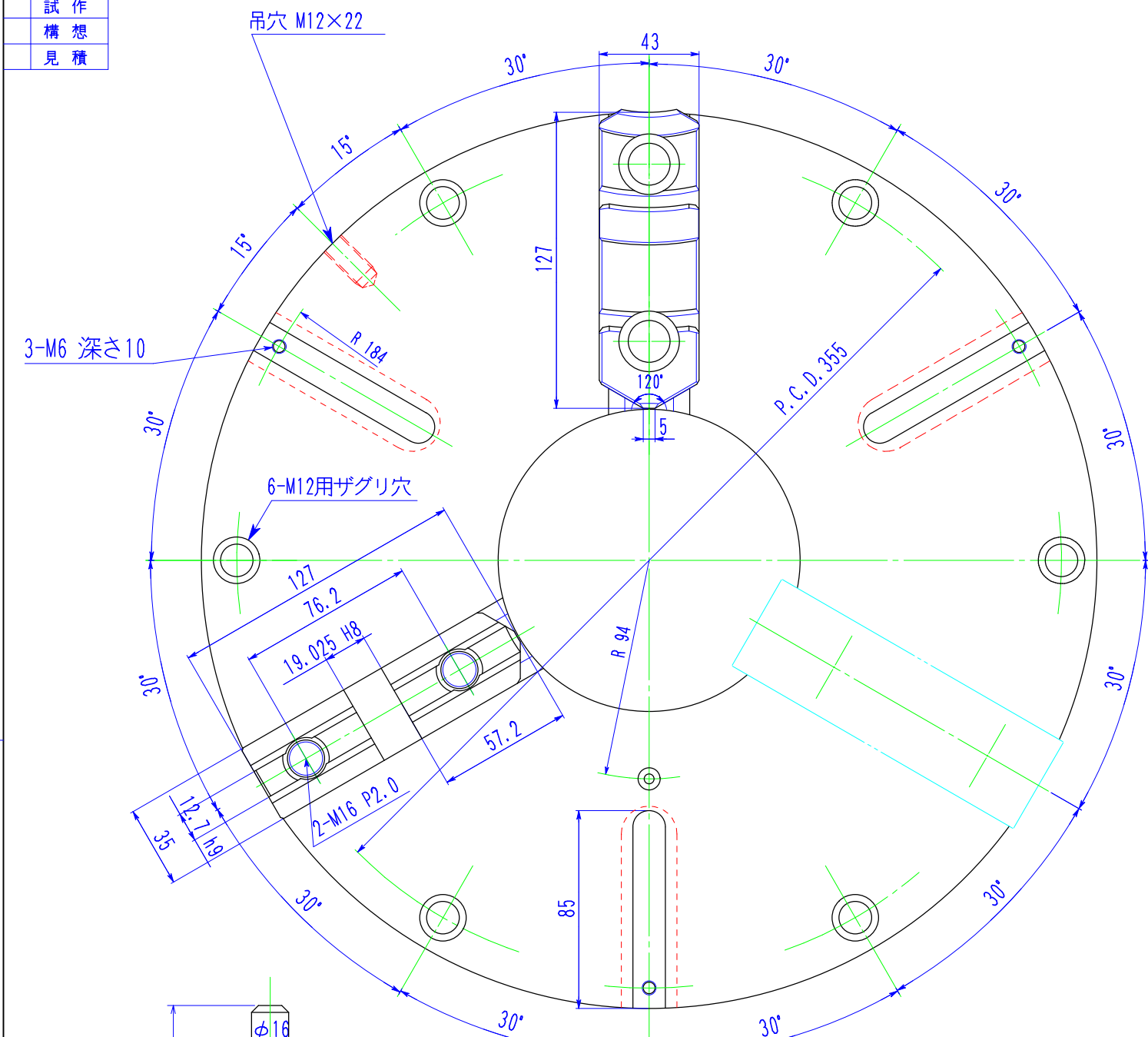


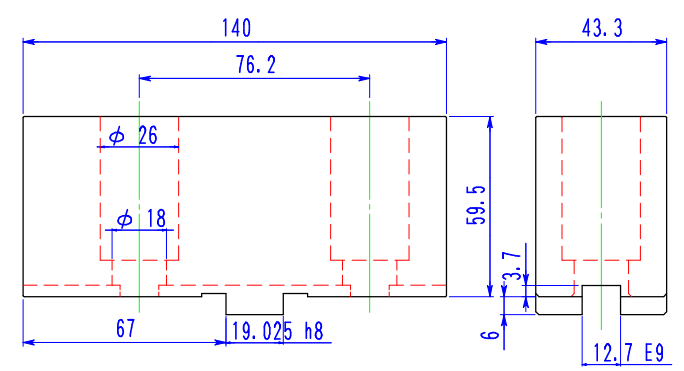
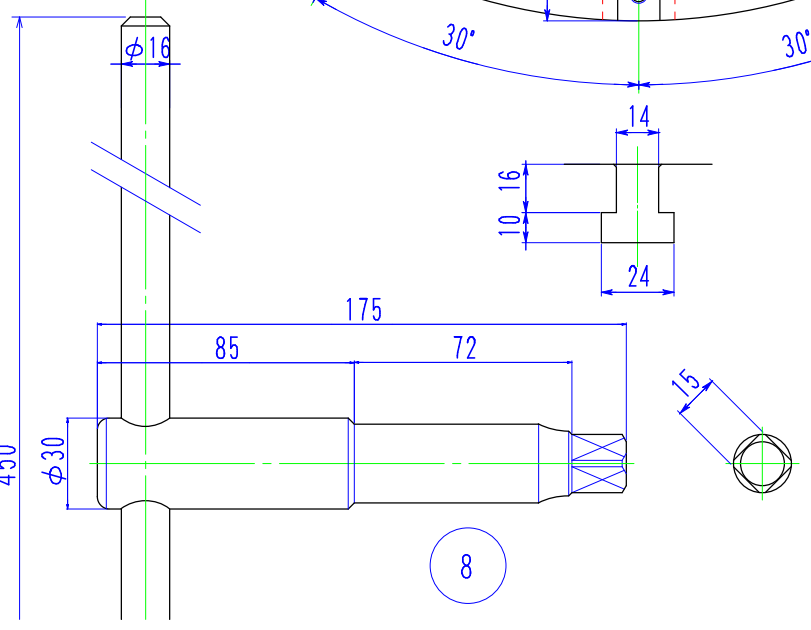
標準
特殊
試作
構想
見積

指示ナキ角部 0.3C面取り

形状・位置ノ精度ノ種類ト区記号		
種類	記号	
真直度	—	
平面度	∥	
真円度	○	
円筒度	∩	
平行度	//	
垂直度	⊥	
傾斜度	∠	
位置度	⊕	
同軸度	◎	
対称度	≡	
振レ	レ	/



表面アサ	
▽▽▽	0.8S
▽▽	6.3S
▽	25S
▽	100S
普通寸法差 (削り加工)	
0.5~6	± 0.1
6~30	± 0.2
30~120	± 0.3
120~315	± 0.5
315~1000	± 0.8



品番	部品名	材質・寸法	個数	処理・加工	図番
10	チャック取付ボルト	SCM-435 M12×110	6	JIS規格	
9	トップジョー組付ボルト	SCM-435 M16×35	6	JIS規格	
8	ハンドル	SCM-415 (本体)	1	浸炭	
7	ソフトトップジョー	S 45C	3		
6	ハードトップジョー	SCM-415	3	浸炭	
5	マスタージョー	SCM-415	3	浸炭	
4	ピニオンギヤ	SCM-415	3	浸炭	
3	スクロールギヤ	SCM-435	1	調質	
2	カバー	FC-250	1		
1	ボディ	FC-300	1		

品名		TC385F		適用	
型番		三ツ爪スクロールチャック		サイズ	
調質	硬サ	三	製	検	記事
浸炭	硬サ	角	計	図	
	HrC	1/2.5	Y.M	Y.T	
	深サ	法	尺	度	
作成日	2017年 09月 12日		Kobayashi		図番 TC-385F 外観図
小林鉄工(株)				実施	年月~年月

付号	年月日	変更記事	記印