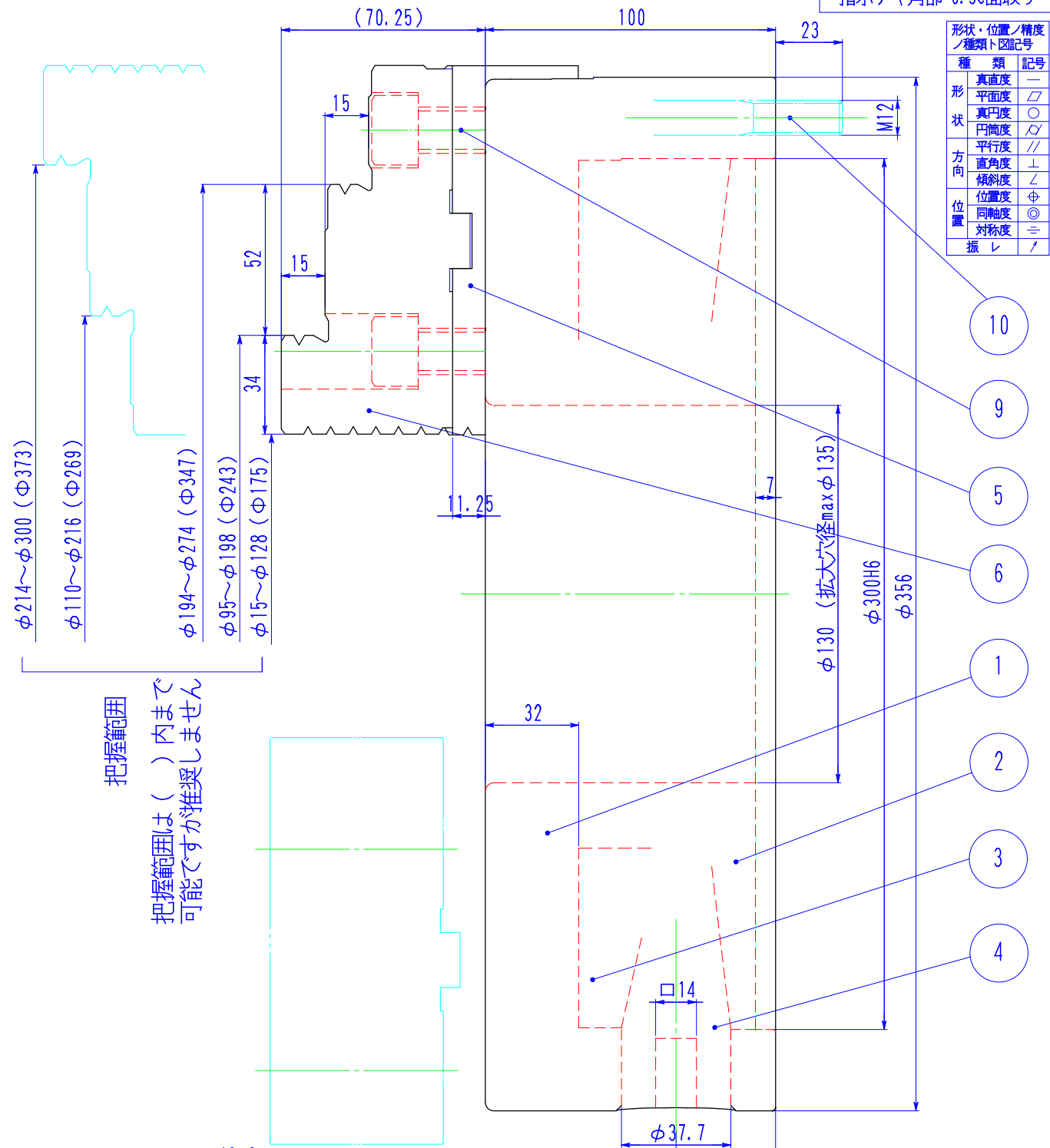
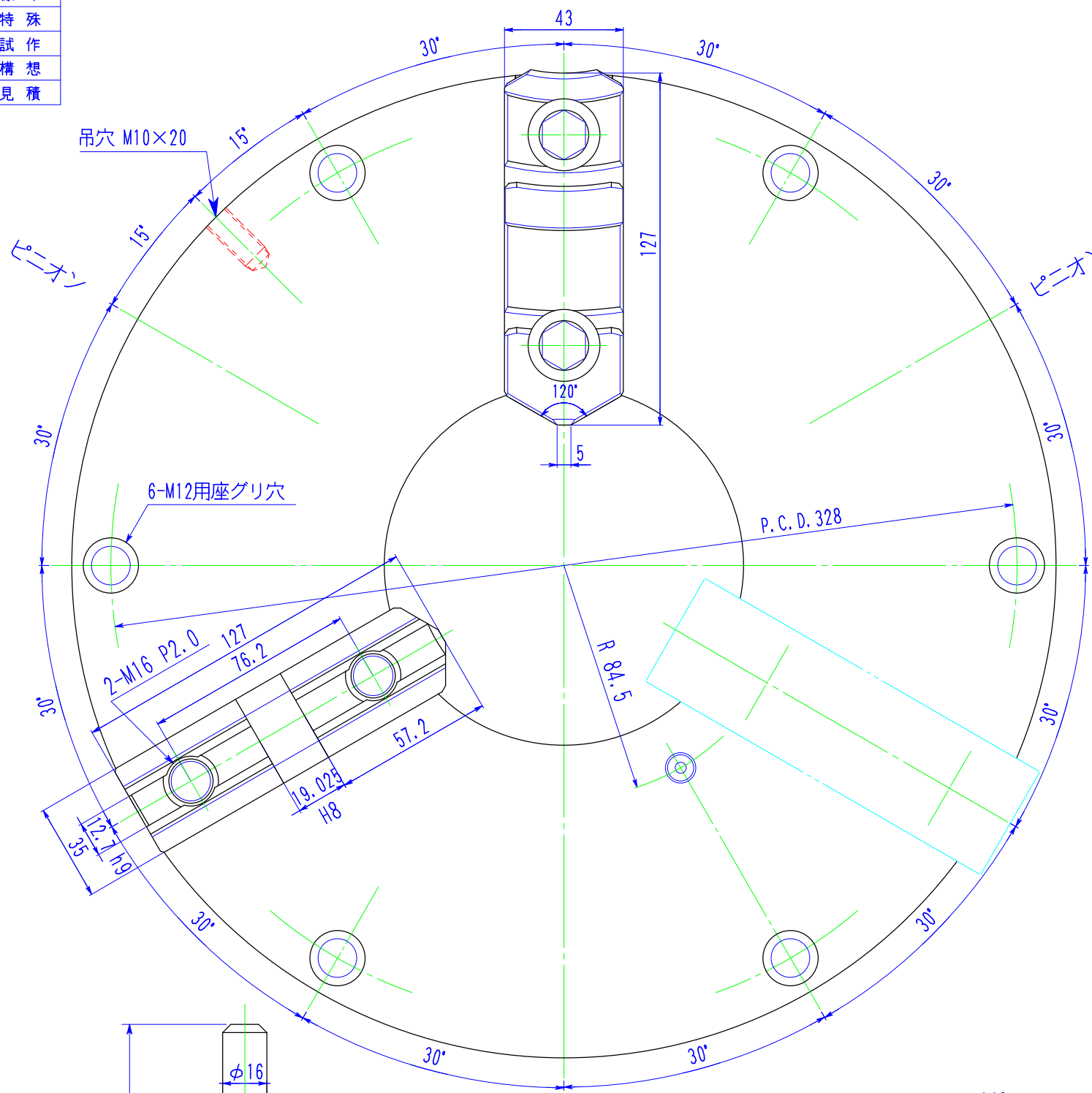


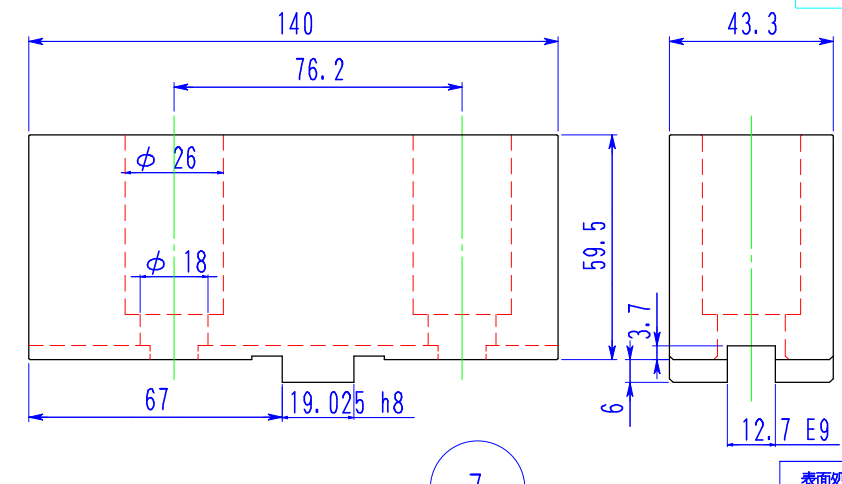
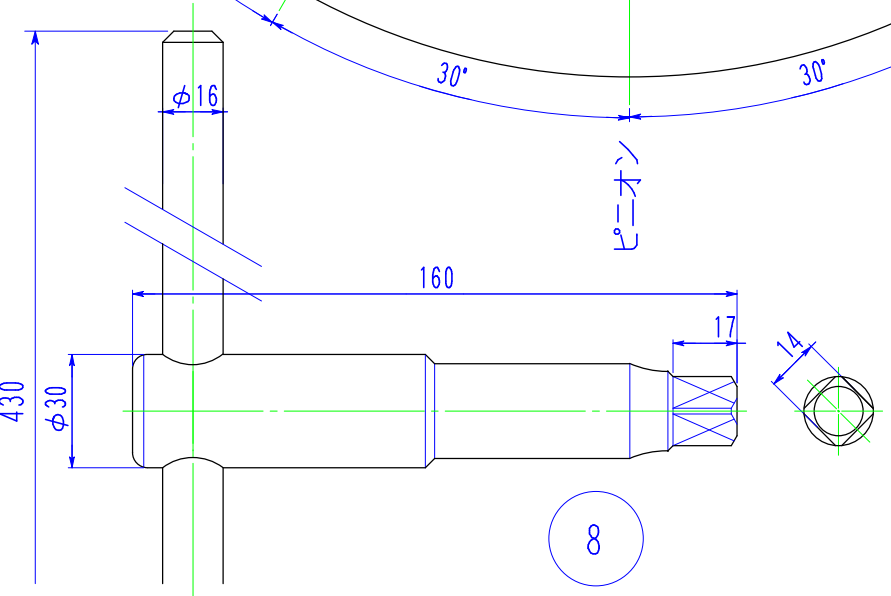
標準
特殊
試作
構想
見積

指示ナキ角部 0.3C面取り

種類	記号
真直度	—
平面度	□
真円度	○
円筒度	∕
平行度	∕∕
垂直度	⊥
傾斜度	∠
位置度	⊕
同軸度	◎
対称度	≡
振レ	∕



表面アラサ	
▽▽▽	0.8S
▽▽	6.3S
▽	25S
▽▽	100S
普通寸法差 (削り加工)	
0.5~6	± 0.1
6~30	± 0.2
30~120	± 0.3
120~315	± 0.5
315~1000	± 0.8



品番	部品名	材質・寸法	個数	処理・加工	図番
10	チャック取付ケボルト	SCM-435 M12×110	6	JIS規格	
9	トップジョー組付ケボルト	SCM-435 M16×35	6	JIS規格	
8	ハンドル	SCM-415 (本体)	1	浸炭	
7	ソフトトップジョー	S 45C	3		
6	ハードトップジョー	SCM-415	3	浸炭	
5	マスタージョー	SCM-415	3	浸炭	
4	ピニオンギヤー	SCM-415	3	浸炭	
3	スクロールギヤー	SCM-435	1	調質	
2	カバー	FC-250	1		
1	ボディ	FC-300	1		

表面処理	調質 硬サ	品名	TC356F		適用
浸炭	硬サ HRC	三	三ツ爪 スクロールチャック		サイズ
深サ	法	角	1/2	設計 Y.M	製 図 Y.T
作成日	2017年 12月 26日	法	尺度 Kobayashi	検 図	図番 TC356F 外観図
付号	年月日	変更記事	小林鉄工(株)		実施 年月~年月
		記印			