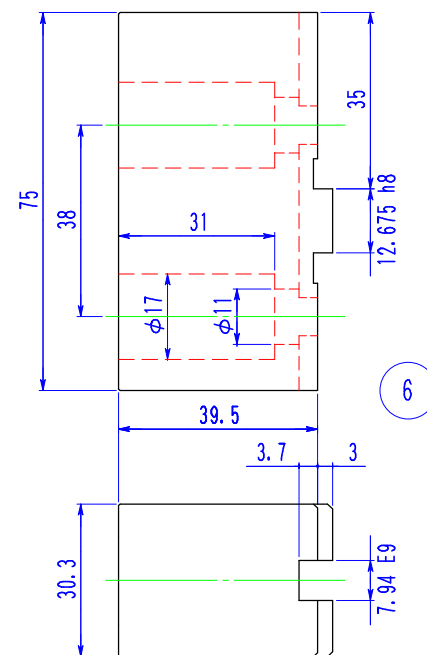
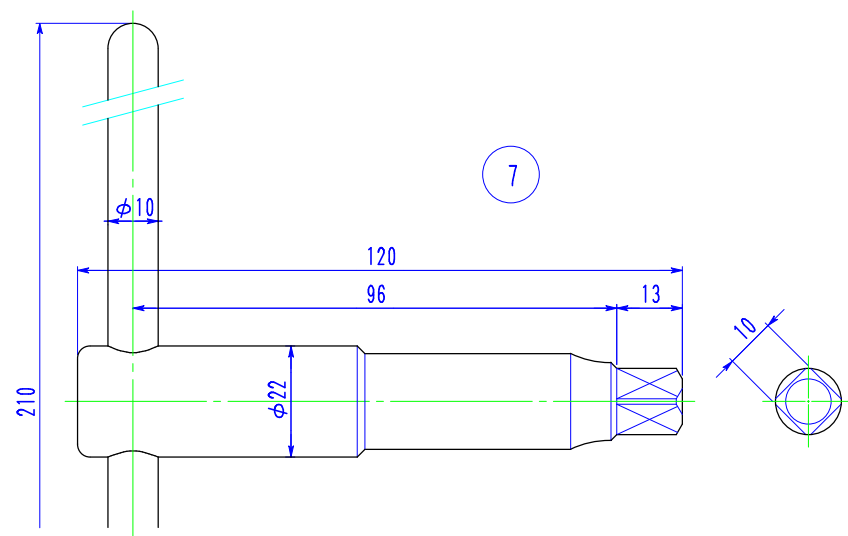
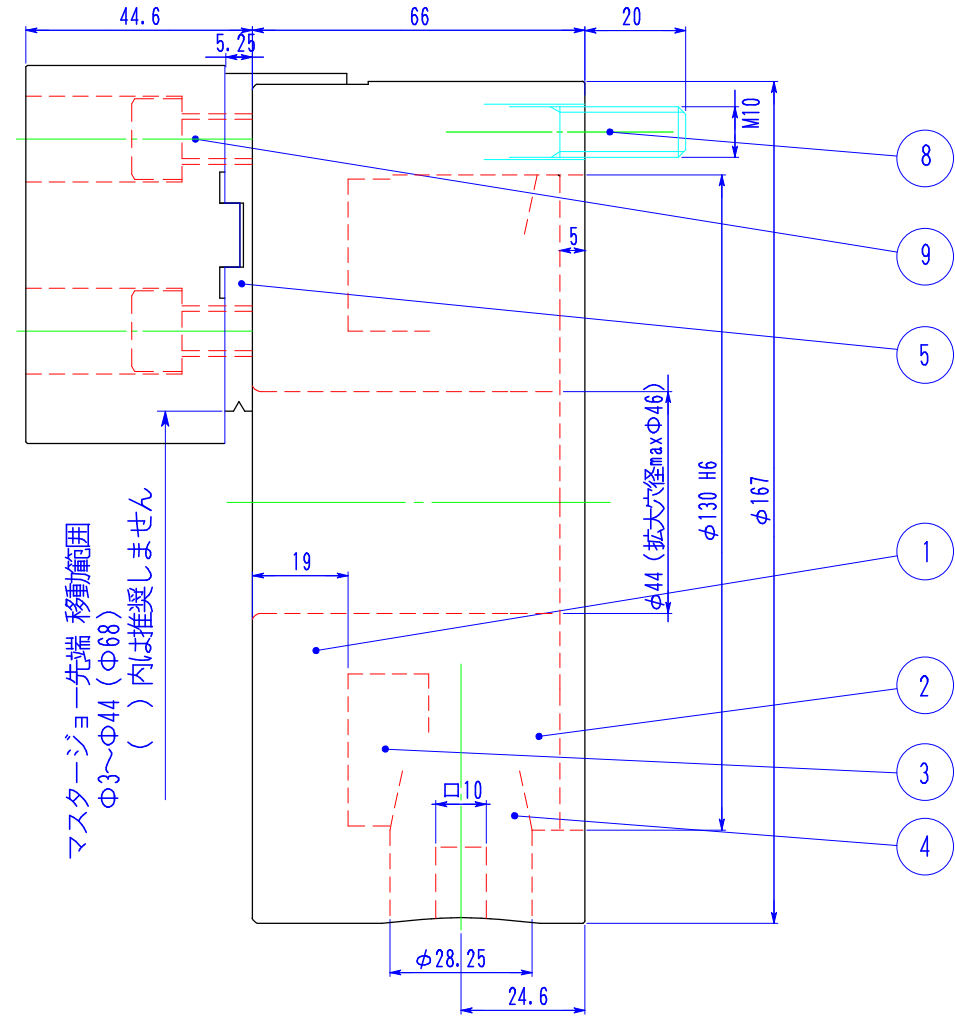
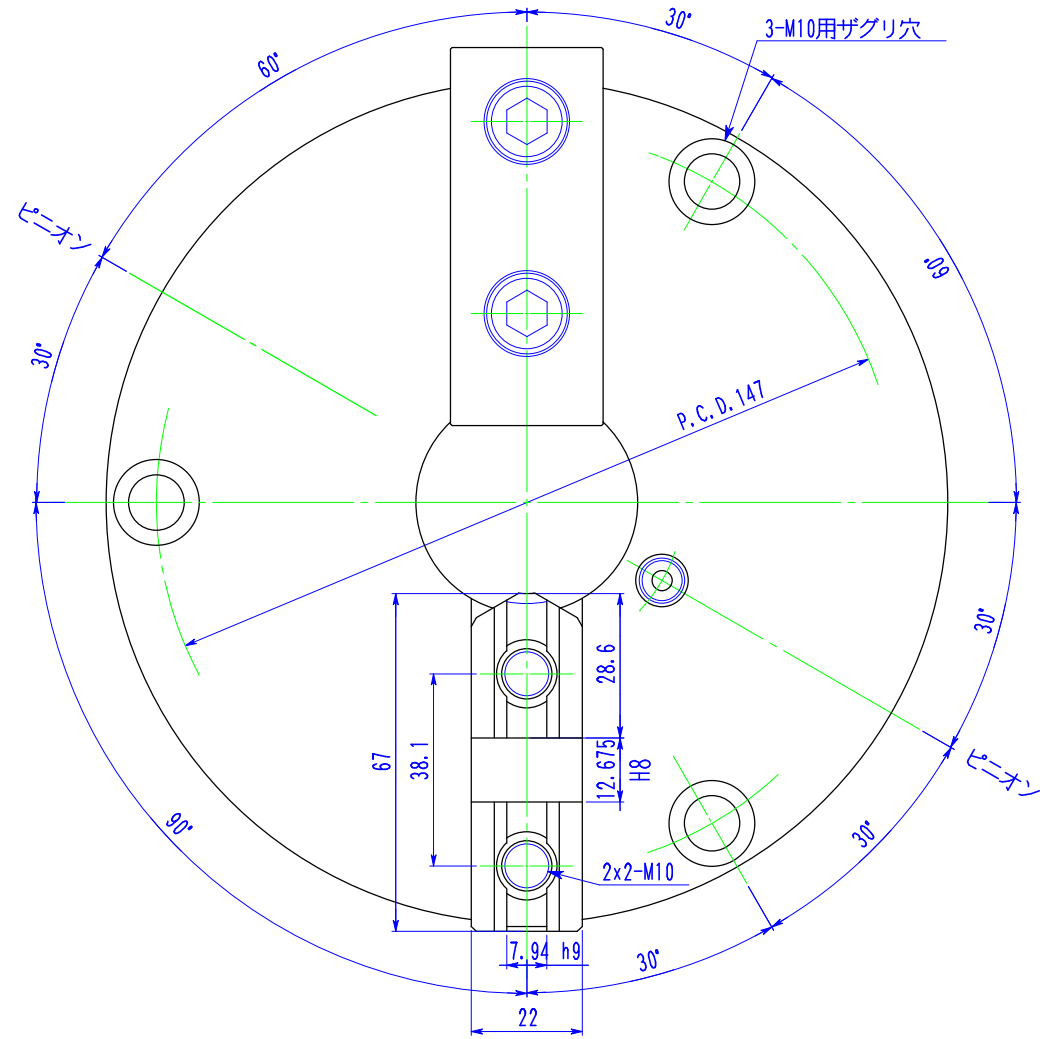


標準
特殊
試作
構想
見積

指示ナキ角部 0.3C面取り

種類	記号
形状	真直度 — 平面度 □ 真円度 ○ 円筒度 ∕ 平行度 //
方向	直角度 ⊥ 傾斜度 ∕
位置	位置度 ⊕ 同軸度 ◎ 対称度 ≡
振	レ



表面アラサ	
▽▽▽	0.8S
▽▽	6.3S
▽	25S
▽	100S
普通寸法差 (削り加工)	
0.5~6	± 0.1
6~30	± 0.2
30~120	± 0.3
120~315	± 0.5
315~1000	± 0.8

品番	部品名	材質・寸法	個数	処理・加工	図番
9	トップジョー組付ボルト	SCM-435 M10×20	4	JIS 市販品	
8	チャック取付ボルト	SCM-435 M10×75	3	JIS 市販品	
7	ハンドル(本体)	SCM-415	1	浸炭	
6	ソフトトップジョー	S45C	2		
5	マスタージョー	SCM-415	2	浸炭	
4	ピニオン	SCM-415	2	浸炭	
3	スクロールギヤー	SCM-435	1	調質	
2	カバー	FC-250	1		
1	ボディー	FC-300	1		

表面処理	調質	硬サ	浸炭	深サ	品名	TC165F2	ニツ爪スクロールチャック	適用	サイズ
		HRC			三	1/1.5	設計	Y.M	製
					角	法	尺	Y.T	検
					法	度	Kobayashi	図	図
作成日	2017年09月14日		小林鉄工(株)		図番	TC165F2-001 外観図		実施	年月~年月

△				
△				
符号	年月日	変更記事		記印