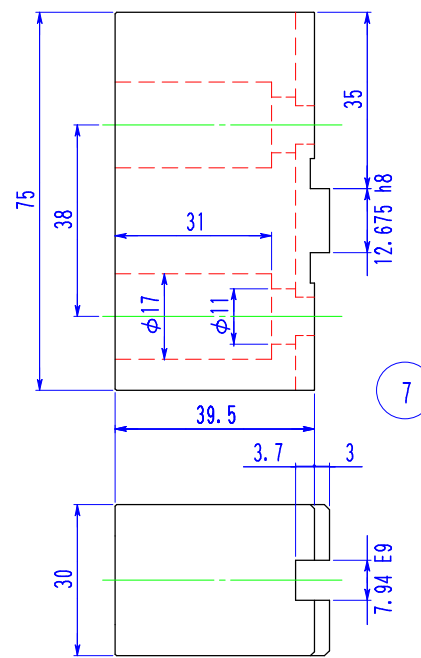
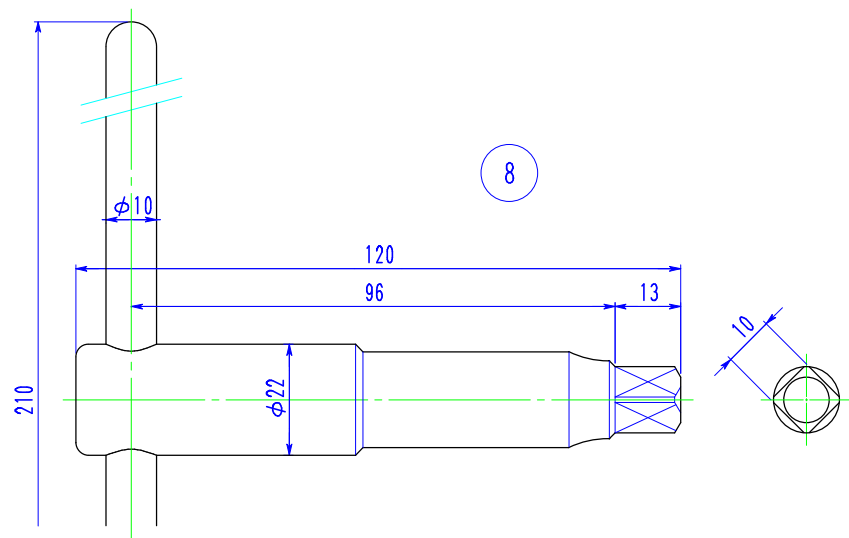
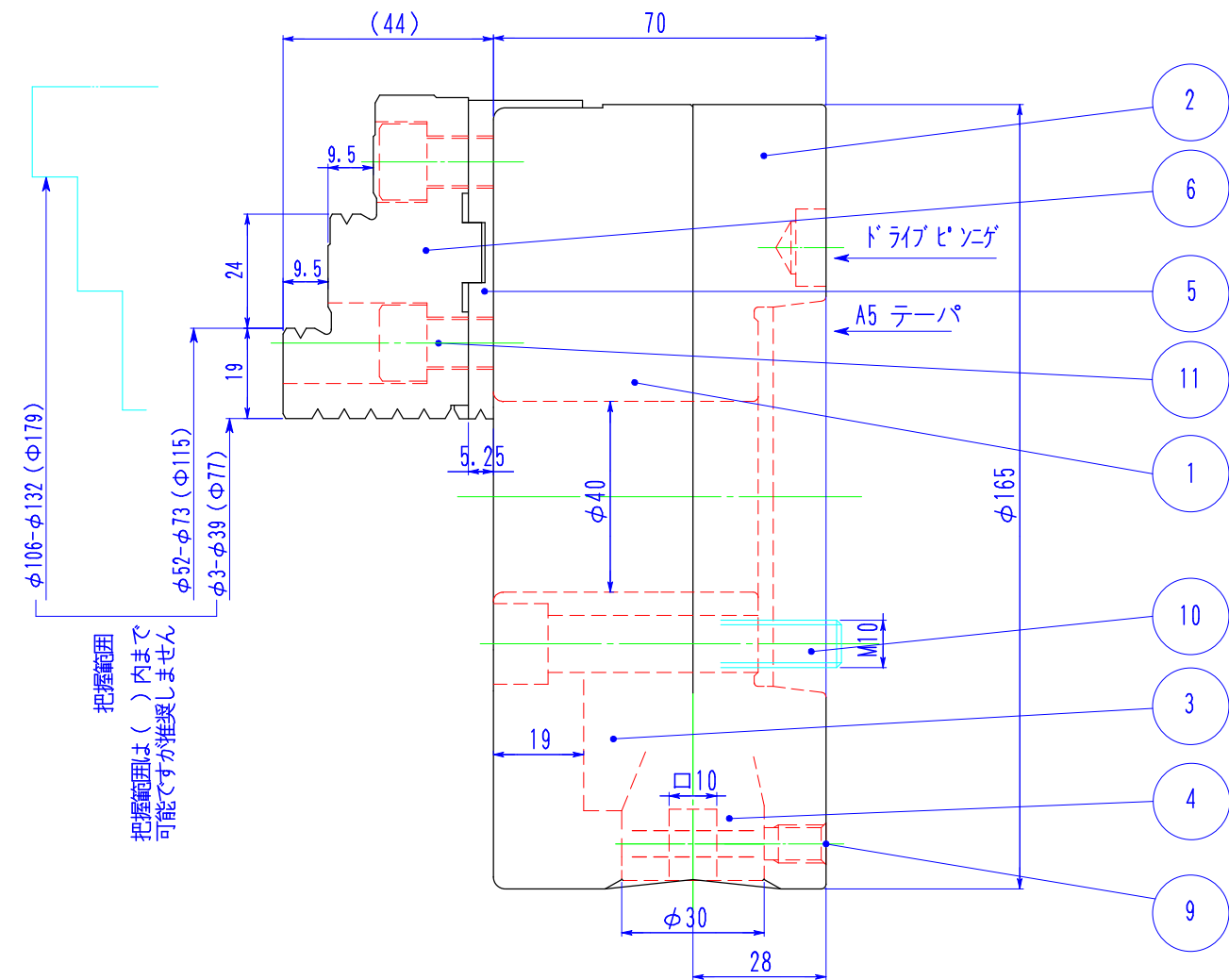
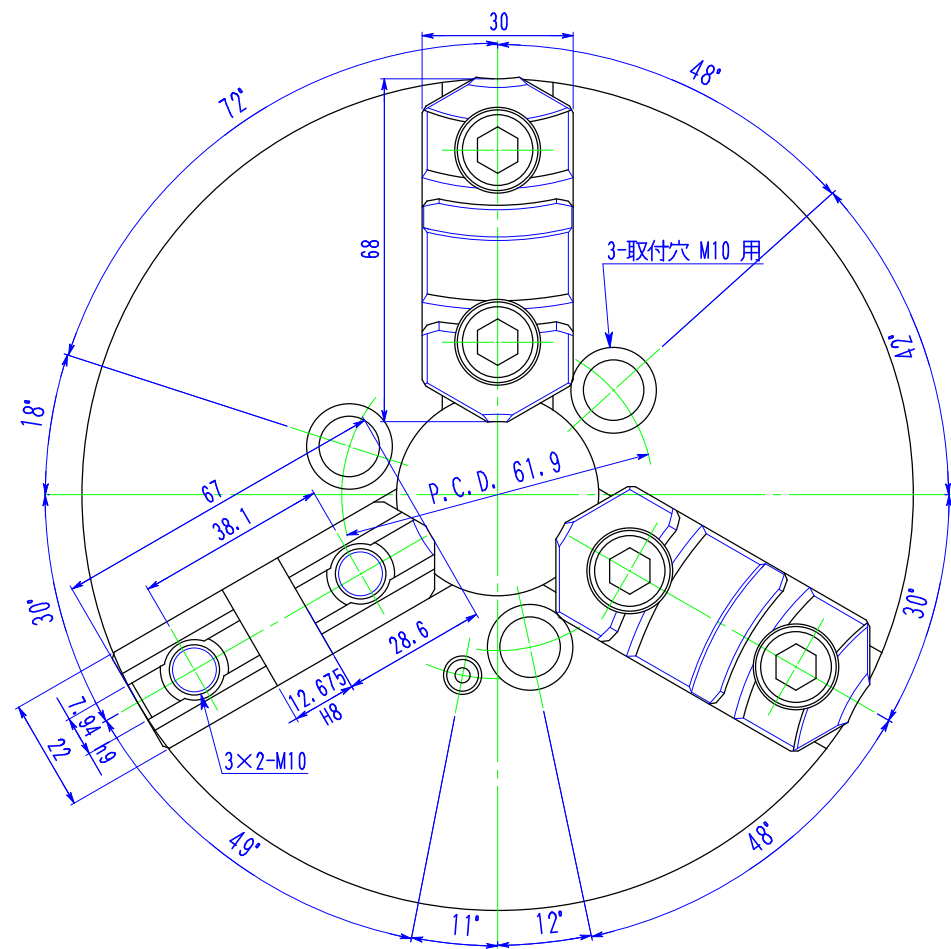


標準
特殊
試作
構想
見積

形状・位置ノ精度ノ種類ト記号	
種類	記号
真直度	—
平面度	∇
真円度	○
円筒度	∩
平行度	//
垂直度	⊥
傾斜度	∠
位置度	⊕
同軸度	◎
対称度	≡
振レ	∟



表面アラサ	
▽▽▽	0.8S
▽▽	6.3S
▽	25S
▽	100S
普通寸法差 (削り加工)	
0.5~6	± 0.1
6~30	± 0.2
30~120	± 0.3
120~315	± 0.5
315~1000	± 0.8

11	トップジョー組付ボルト	SCM-435 M10×20	6	JIS 市販品	
10	チャック取付ボルト	SCM-435 M10×60	3	JIS 市販品	
9	コッター	S10C	3		
8	ハンドル(本体)	SCM-415	1	浸炭	
7	ソフトトップジョー	S45C	3		
6	ハードトップジョー	SCM-415	3	浸炭	
5	マスタージョー	SCM-415	3	浸炭	
4	ピニオン	SCM-415	3	浸炭	
3	スクロールギヤー	SCM-435	1	調質	
2	バックボディ	FC-300	1		
1	フロントボディ	FC-300	1		
品番	部品名	材質・寸法	個数	処理・加工	図番

表面処理		品名	TA5F165			適用			
調質	硬サ	型番	三爪スクロールチャック			サイズ			
浸炭	硬サ HRC	三角	2/3	設計	Y.M	製	Y.T	検	
	深サ	尺	法	度	Kobayashi		図番	TA5F165 外観図	
作成日	2017年09月27日		小林鉄工(株)			実施	年月~	年月	

△					
△					
符号	年.月.日	変更記事	記印		