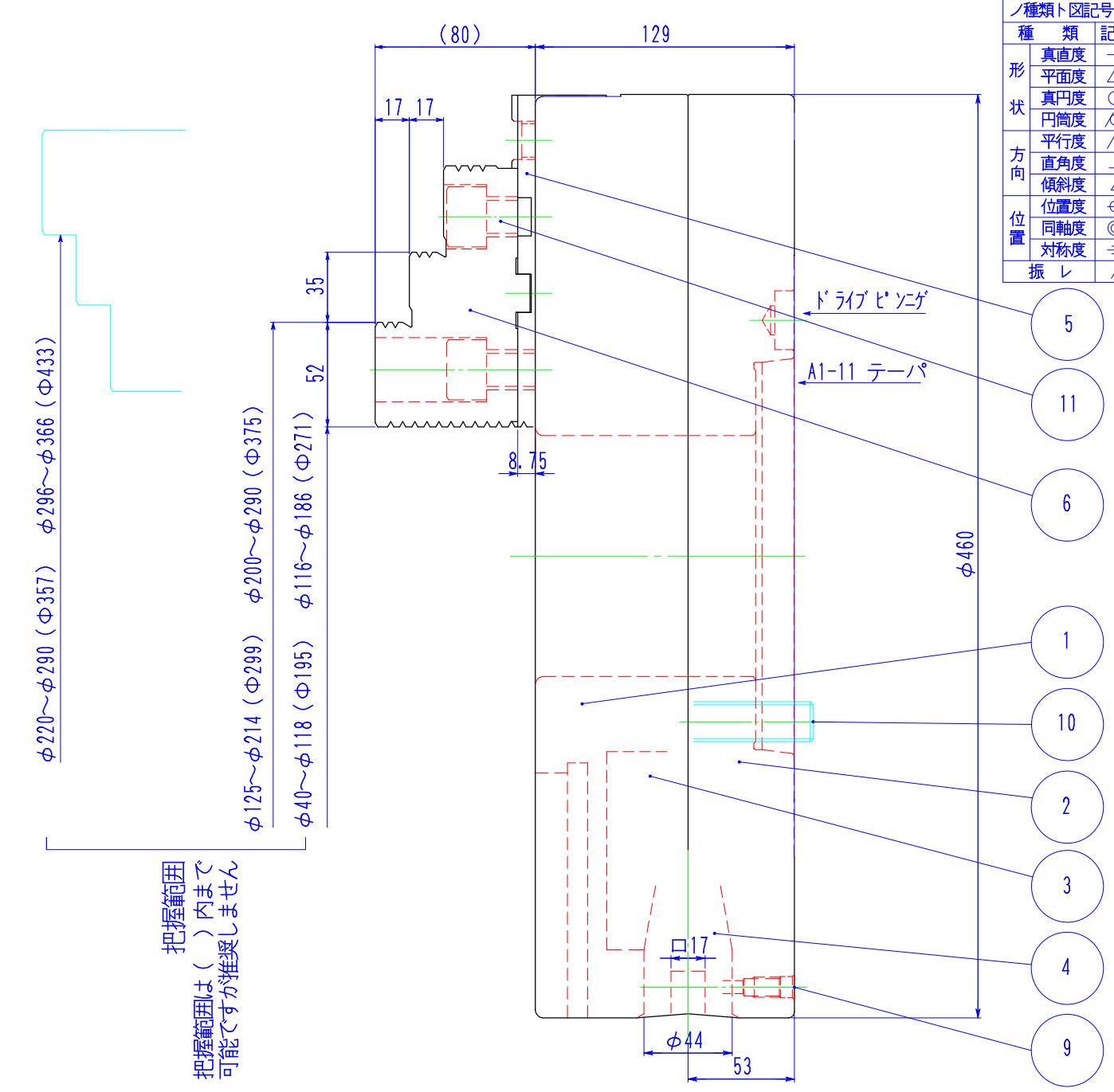
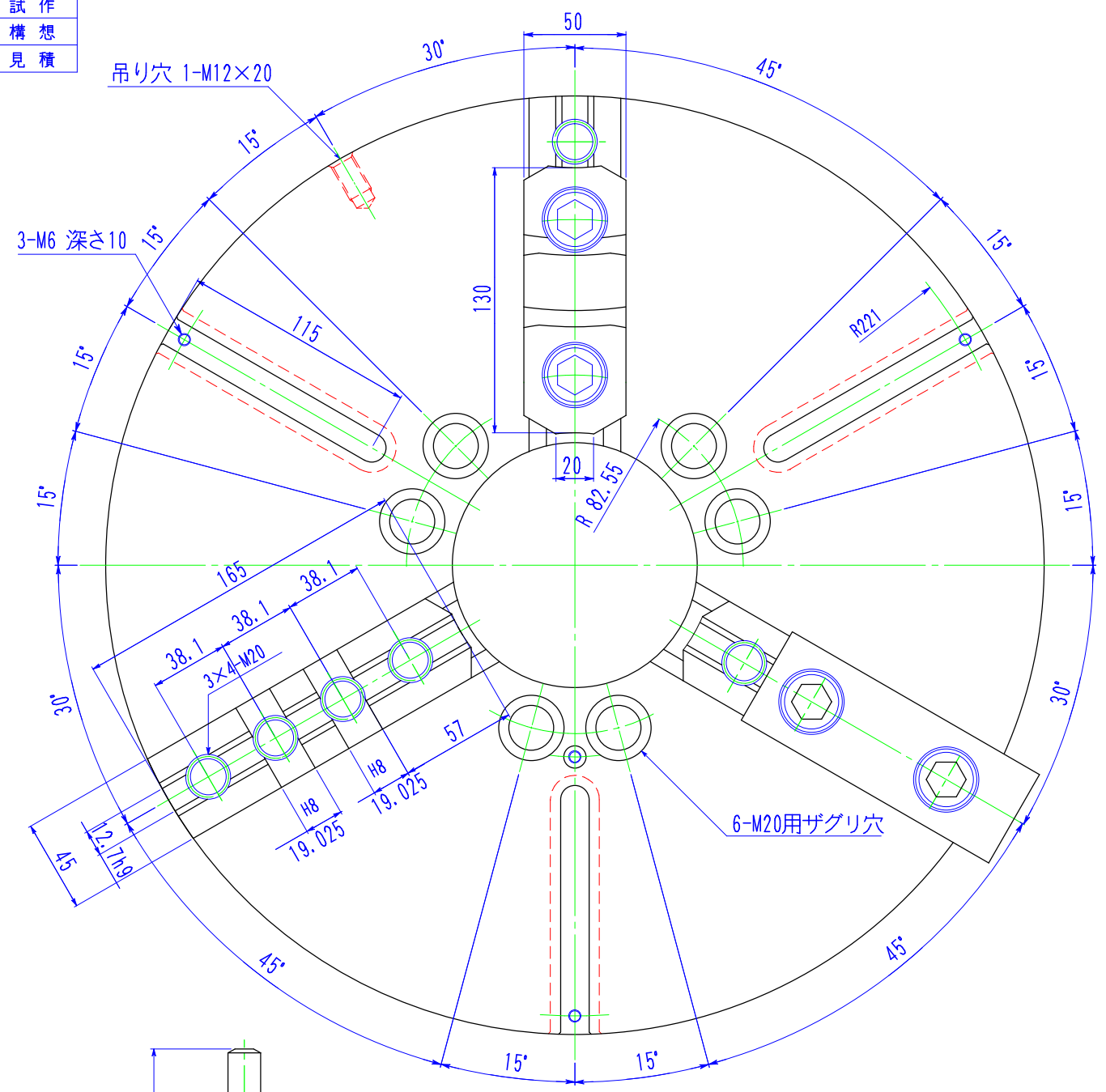
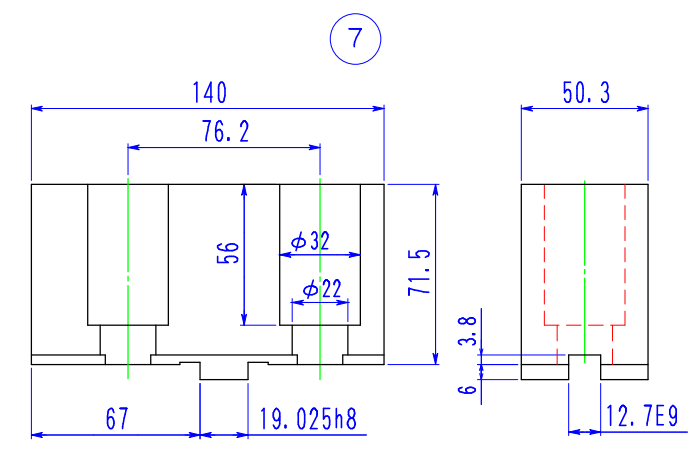
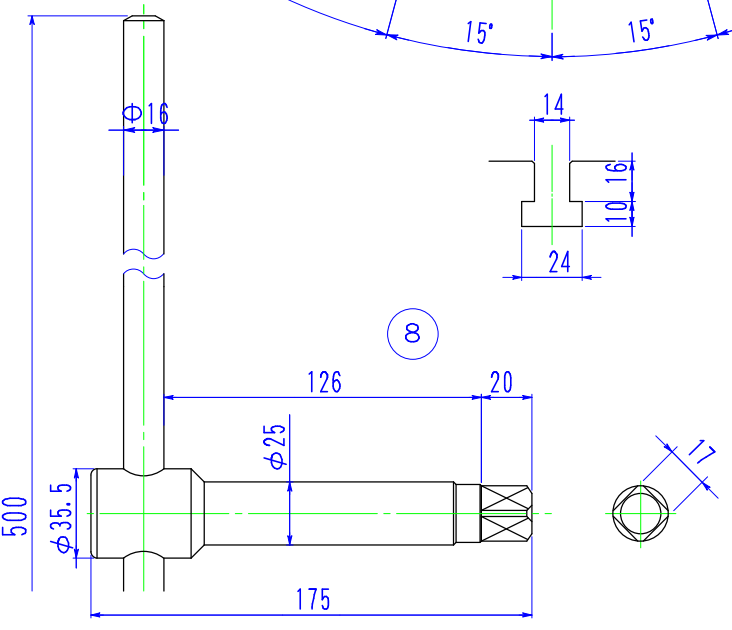


標準
特殊
試作
構想
見積

形状・位置/精度 種類ト記号		
種類	記号	
形状	真直度	—
	平面度	∇
	真円度	○
	円筒度	∩
方向	平行度	//
	直角度	⊥
	傾斜度	∠
位置	位置度	⊕
	同軸度	◎
	対称度	≡
振	レ	/



表面アラサ	
▽▽▽	0.8S
▽▽	6.3S
▽	25S
▽	100S
普通寸法差 (削り加工)	
0.5~6	± 0.1
6~30	± 0.2
30~120	± 0.3
120~315	± 0.5
315~1000	± 0.8



11	トップジョー組付ケボルト	SCM-435	M20×45	6	JIS規格
10	チャック取付ケボルト	SCM-435	M20×120	6	JIS規格
9	コッターピン	S10C		3	
8	ハンドル	SCM-415	(本体)	1	
7	ソフトトップジョー	S45C		3	
6	トップジョー	SCM-415		3	
5	マスタージョー	SCM-415		3	
4	ピニオンギヤ	SCM-415		3	
3	スクロールギヤ	SCM-435		1	
2	バックボディー	FC-300		1	
1	フロントボディー	FC-300		1	
品番	品名	材質	個数	処理・加工	図番
TA11F460	スクロールチャック				
品名	適用				
型番	サイズ				

表面処理	調質	硬サ	設計	1/3	製	Y.M	検	Y.T	図	記事
	調質	硬サ	HrC	法	尺	度	[Cobayasi]			図番
	調質	深サ								実施
作成日	2017年 09月 27日			小林鉄工(株)			図番			TA11F460 外観図
付号	年月日	変更記事			記印			年月~年月		