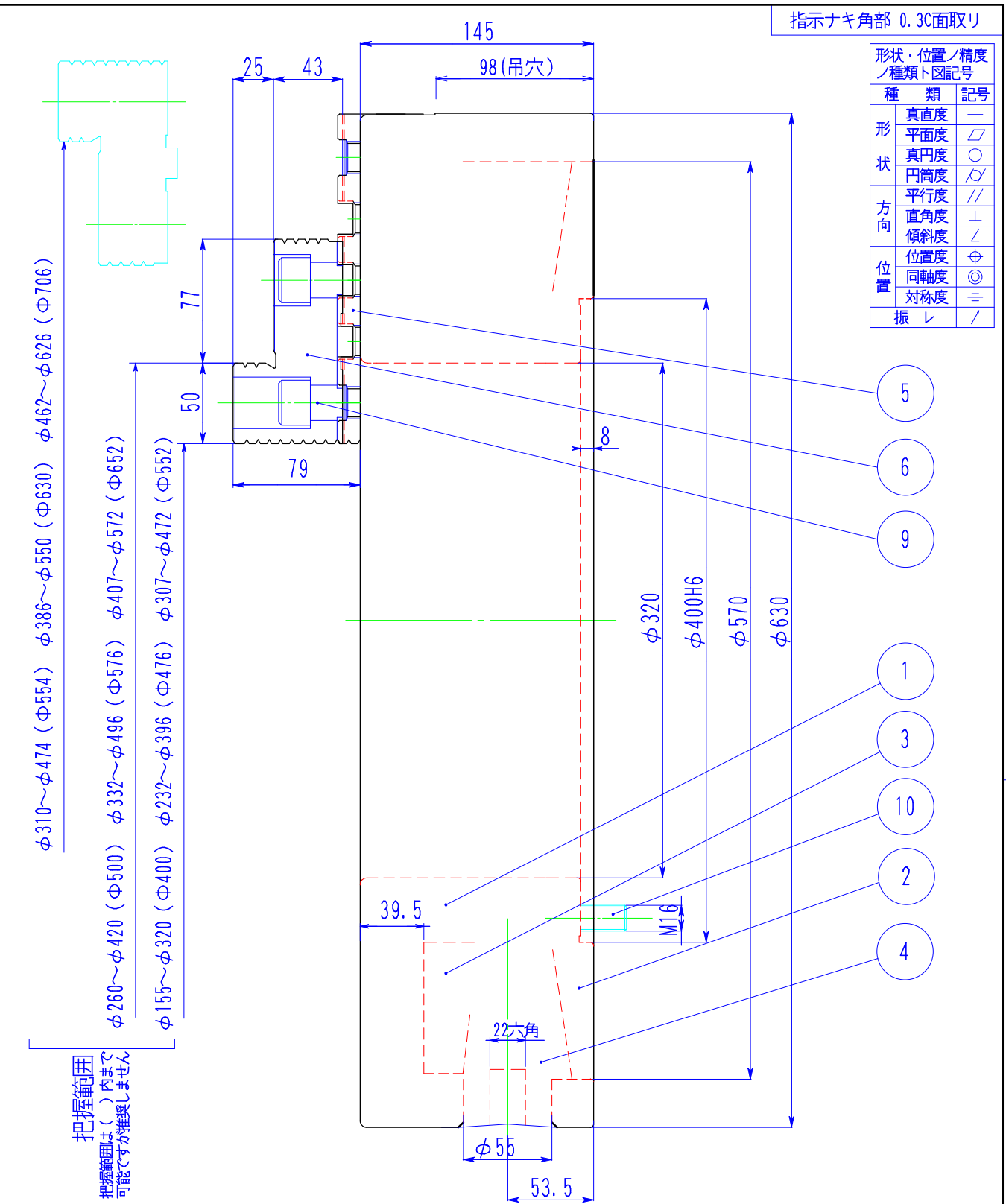
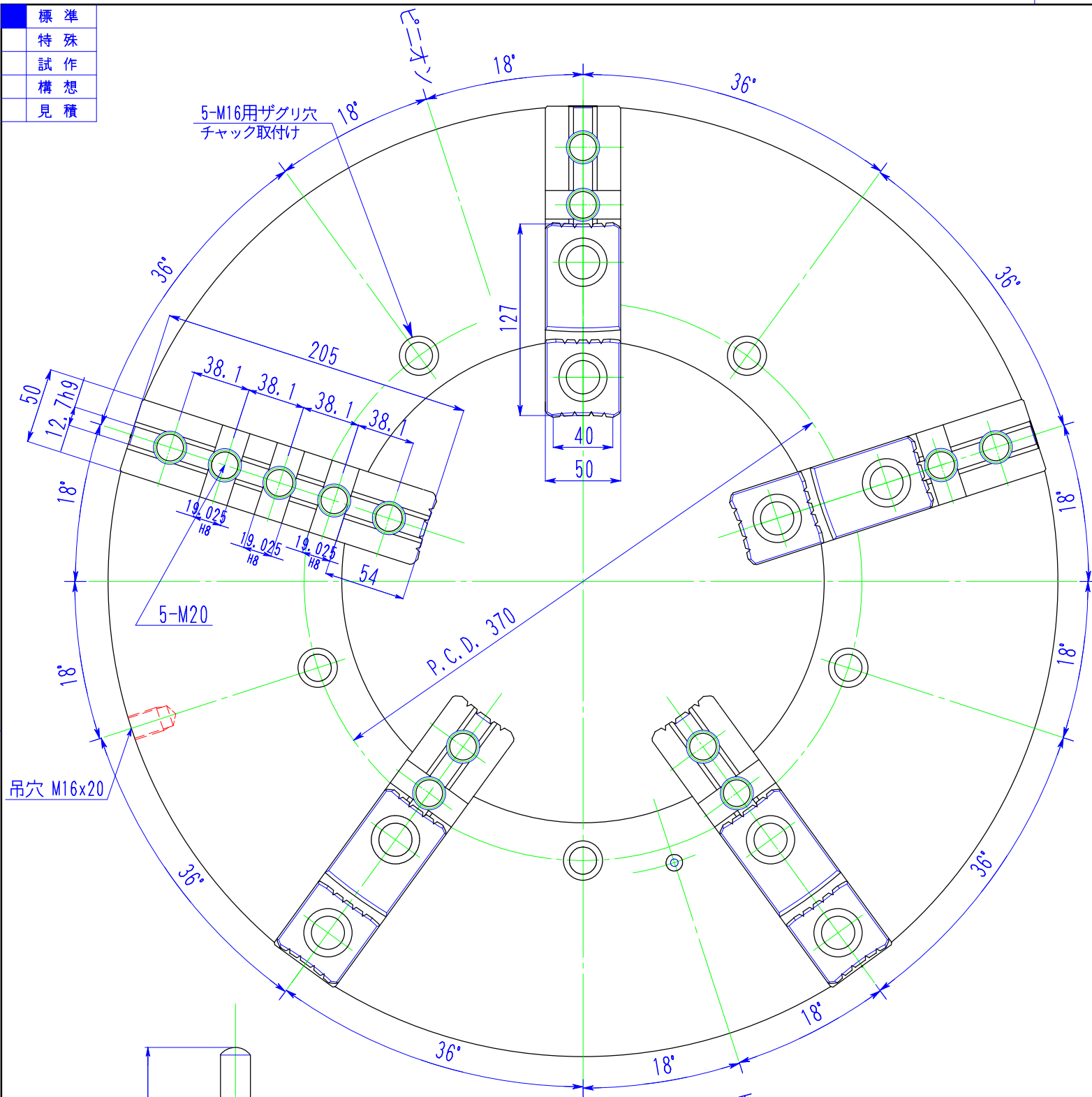


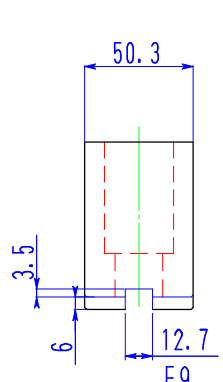
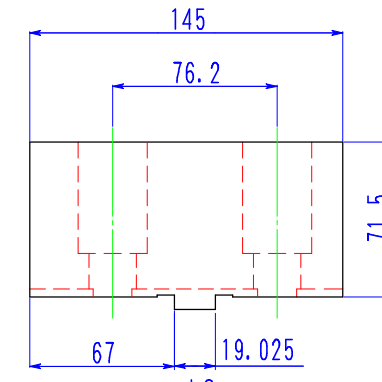
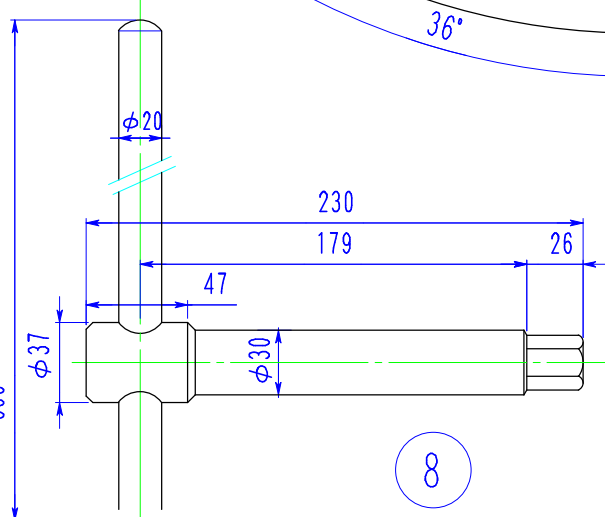
| |
|----|
| 標準 |
| 特殊 |
| 試作 |
| 構想 |
| 見積 |

指示ナキ角部 0.3C面取り

| 種類 | 記号 |
|-----|----|
| 真直度 | — |
| 平面度 | ∇ |
| 真円度 | ○ |
| 円筒度 | ∅ |
| 平行度 | // |
| 垂直度 | ⊥ |
| 傾斜度 | ∠ |
| 位置度 | ⊕ |
| 同軸度 | ◎ |
| 対称度 | ≡ |
| 振 | レ |



| 表面アラサ | |
|--------------|-------|
| ▽▽▽ | 0.8S |
| ▽▽ | 6.3S |
| ▽ | 25S |
| ▽ | 100S |
| 普通寸法差 (削り加工) | |
| 0.5~6 | ± 0.1 |
| 6~30 | ± 0.2 |
| 30~120 | ± 0.3 |
| 120~315 | ± 0.5 |
| 315~1000 | ± 0.8 |



| 品番 | 部品名 | 材質・寸法 | 個数 | 処理・加工 | 図番 |
|----|-------------|-----------------|----|-------|----|
| 10 | チャック取付ボルト | SCM-435 M16×150 | 5 | JIS規格 | |
| 9 | トップジョー組付ボルト | SCM-435 M20×50 | 10 | JIS規格 | |
| 8 | ハンドル | SCM-415 (本体) | 1 | 浸炭 | |
| 7 | ソフトトップジョー | S 45C | 5 | | |
| 6 | ハードトップジョー | SCM-415 | 5 | 浸炭 | |
| 5 | マスタージョー | SCM-415 | 5 | 浸炭 | |
| 4 | ピニオンギヤ | SCM-415 | 2 | 浸炭 | |
| 3 | スクロールギヤ | SCM-435 | 1 | 調質 | |
| 2 | カバー | FC-300 | 1 | | |
| 1 | ボディ | FC-300 | 1 | | |

| | | | | | |
|-----------|---------------|----------|--------------|--------|----------------|
| 表面処理 | 調質 硬サ | 品名 | SRH-630 5J | | 適用 |
| 浸炭 硬サ HRC | 深サ | 三角 | 2/7 | 設計 Y.M | 製図 Y.T |
| | | 法 | 尺度 (obayasi) | 検査 | 図番 |
| 作成日 | 2017年 10月 03日 | 小林鉄工 (株) | | 実施 | SRH-630 5J 外観図 |

| | | | |
|----|-----|------|----|
| 付号 | 年月日 | 変更記事 | 記印 |
|----|-----|------|----|