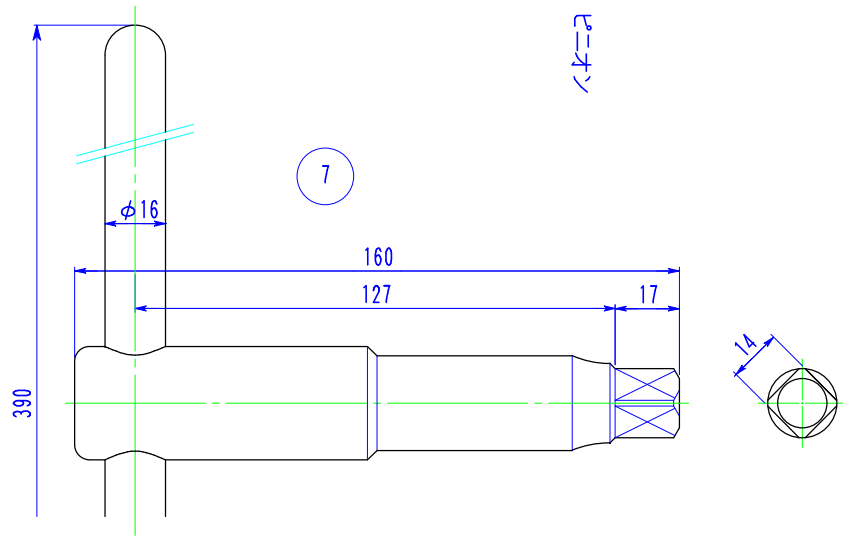
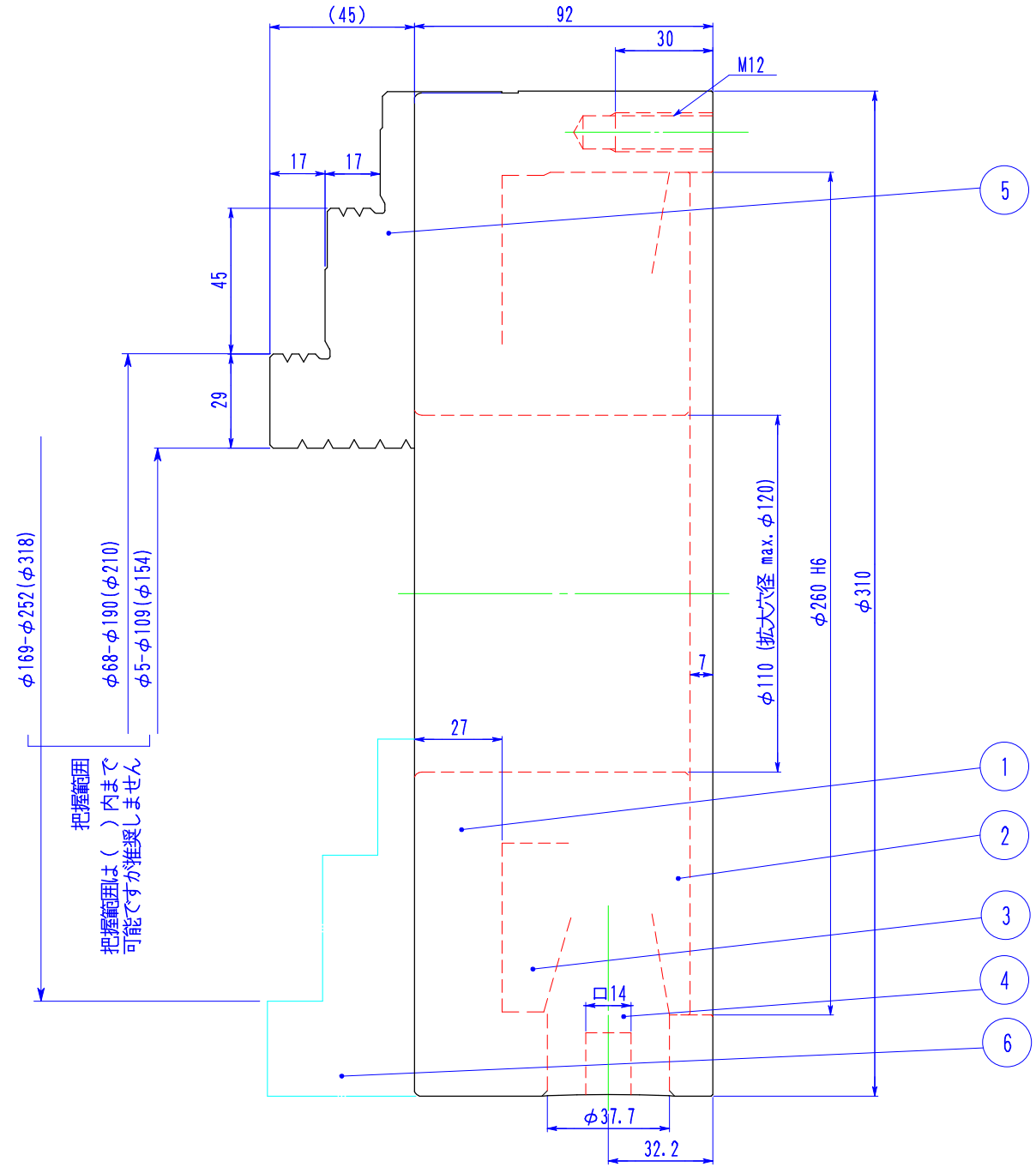
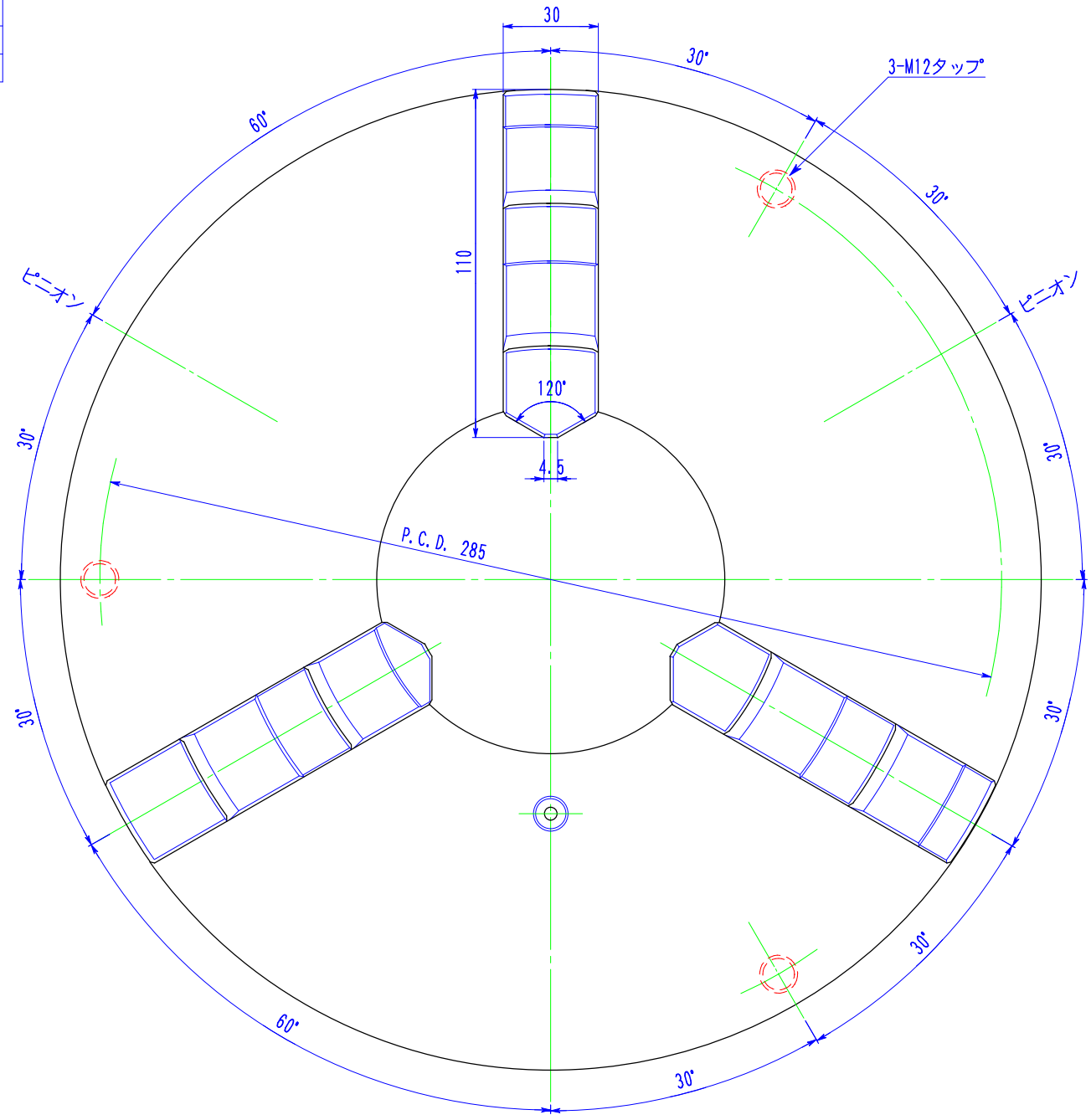


標準
特殊
試作
構想
見積

形状・位置/精度 種類/記号	
種類	記号
形状	真直度 — 平面度 ▢ 真円度 ○ 円筒度 ∅
方向	平行度 // 垂直度 ⊥ 傾斜度 ∠
位置	位置度 ⊕ 同軸度 ◎ 対称度 ≡
振レ	∟



表面アラサ	
▽▽▽	0.8S
▽▽	6.3S
▽	25S
▽	100S
普通寸法差 (削り加工)	
0.5~6	± 0.1
6~30	± 0.2
30~120	± 0.3
120~315	± 0.5
315~1000	± 0.8

品番	部品名	材質・寸法	個数	処理・加工	図番
	チャック取付ボルト	SCM-435 M12×55	3	JIS 市販品	
7	ハンドル(本体)	SCM-415	1	浸炭	
6	エクスターナルジョー	SCM-415	3	浸炭	
5	インターナルジョー	SCM-415	3	浸炭	
4	ピニオン	SCM-415	3	浸炭	
3	スクロールギヤ	SCM-435	1	調質	
2	カバー	FC-250	1		
1	ポディー	FC-300	1		

表面処理		品名	SC310F			適用				
調質	硬サ	型番	三爪スクロールチャック			サイズ				
浸炭	硬サ HRC	三 角 法	1/2	設 計	Y. M	製 図	Y. T	検 図	記事	
作成日	2018年03月22日	尺度	Kobayashi			図番	SC310F 外觀図			
			小林鉄工(株)			実施	年月~年月			

△					
△					
符号	年月日	変更記事		記印	