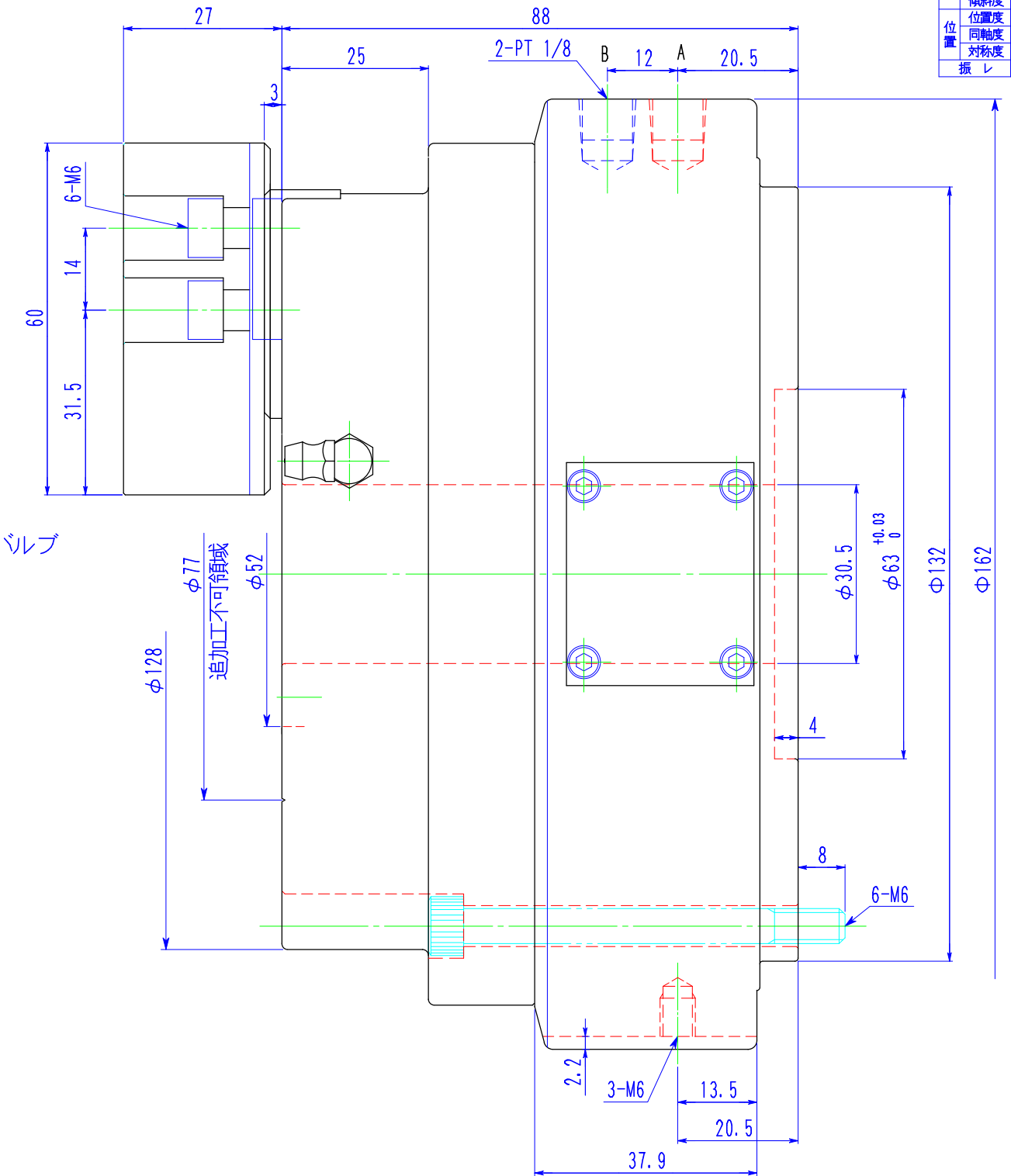
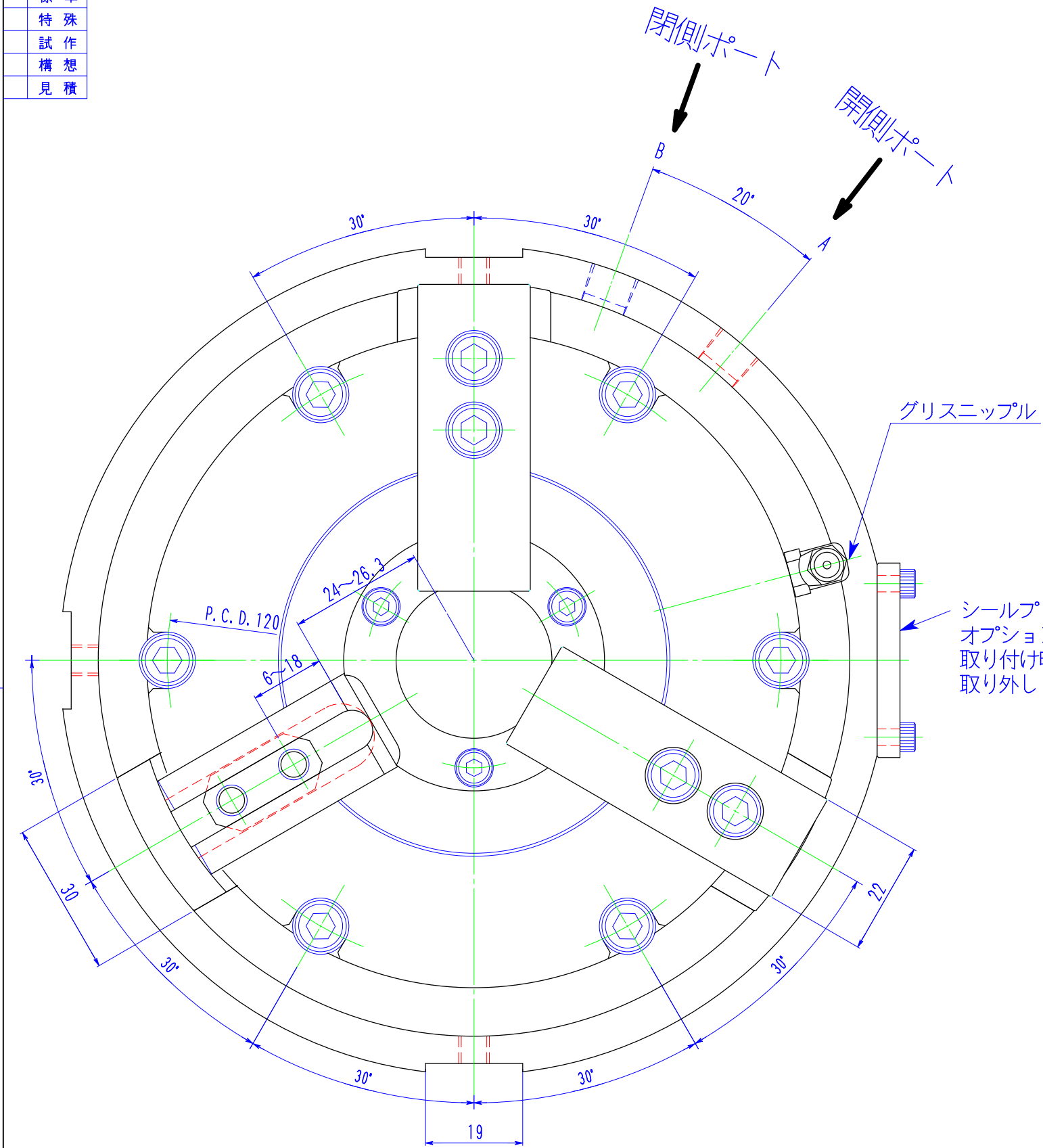


指示ナキ角部 0.3C面取り

形状・位置・精度 種類	記号
真直度	—
平面度	□
真円度	○
円筒度	∕
平行度	//
垂直度	⊥
傾斜度	∠
位置度	⊕
同軸度	◎
対称度	≡
振レ	∕

標準
特殊
試作
構想
見積



表面アラサ	
▽▽▽	0.8S
▽▽	6.3S
▽	25S
▽	100S
普通寸法差 (削り加工)	
0.5~6	± 0.1
6~30	± 0.2
30~120	± 0.3
120~315	± 0.5
315~1000	± 0.8

△			
△			
符号	年.月.日	変更記事	記印

表面処理	品番	材質	素材寸法	素材重量	仕上り重量	個数
調質 硬サ	1/1	RAC-5B3	適用			
浸炭 硬サ HRC	設計 Y.M	製図 Y.T	検図			
深サ	尺度 Kobayashi		記事			
作成日	2017.12.20	小林鉄工(株)	図番 RAC-5B3 外観図			
			実施		年月~年月	