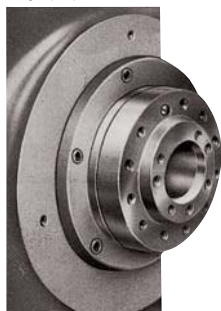


旋盤主軸端とチャック取付

JIS-A₁ (ASA-A₁) 旋盤主軸端とチャック

- ・ A₁型主軸端は小端面・大端面ともにタップ穴があります。
※A₁主軸端用・A₂主軸端用のチャックがともに装着可能
- ・ A₂型主軸端は小端面に穴なし、大端面にタップ穴があります。
※A₂主軸端用チャックのみ装着可能



A1型 主軸端

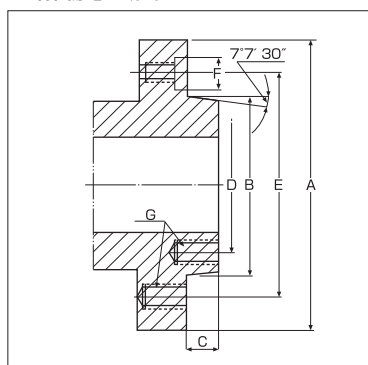


A1 主軸端用



A2 主軸端用

主軸端寸法図



主軸端主要寸法表

主軸端番号	A	B	C	D	E	F	G	
							UNC	MM
A-5	133	82.563(+0.01)	14.288(-0.025)	61.9	104.8	15.88(+0.027)	7/16"-14	M10
A-6	165	106.375(+0.01)	15.875(-0.025)	82.6	133.4	19.05(+0.033)	1/2"-13	M12
A-8	210	139.719(+0.012)	17.462(-0.025)	111.1	171.4	23.81(+0.033)	5/8"-11	M16
A-11	280	196.869(+0.014)	19.050(-0.025)	165.1	235.0	28.58(+0.033)	3/4"-10	M20
A-15	380	285.775(+0.016)	20.638(-0.025)	247.6	330.2	34.93(+0.039)	7/8"-9	M22

直装型チャックの取付

直装型のチャックは旋盤主軸に直付けできるように設計されています。ご使用の旋盤主軸の規格を確認しチャックを選定してください。通常、取扱説明書に主軸規格の記載がありますが、もし不明な場合は上記の寸法表を参考に実測するか次ページの機種別主軸端形状表でご確認ください。

注意

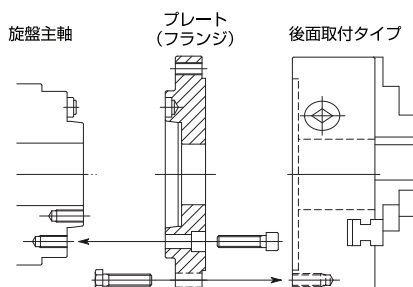
A1主軸端用チャックはA2型規格の主軸には取り付けできませんのでご注意ください。A2主軸端用チャックはA1型規格、A2型規格どちらの主軸にも取り付け可能です。例えば当社プレート及びMI型インデペンデントチャックは全てA2主軸端用ですので、A1、A2規格のどちらにも装着可能です。直装型スクロールチャックは型式によりタイプが異なりますので、必ず装着可能かどうかご確認ください。

普通型チャックの取付

普通型チャックを旋盤主軸に装着するためにはプレート(フランジ)が必要です。プレートを主軸に取り付け、そこにチャックを取り付けます。(JIS規格主軸用のプレートを当社で販売しておりますのでご用命ください。プレート選定には直装型チャックと同様、十分に主軸規格をご確認ください。)

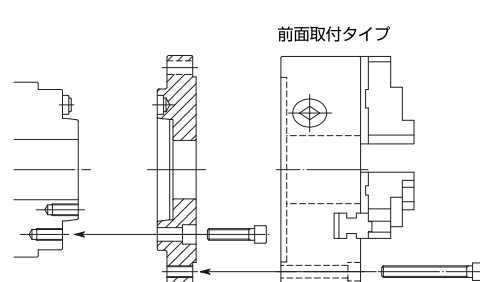
後面取付タイプのチャック

後面取付タイプのチャックは本体底部にタップ穴がありプレート裏側から六角ボルトを挿入しチャックを固定します。



前面取付タイプのチャック

前面取付タイプのチャックは本体前面からキャップスクリーンを挿入しプレートのタップ穴に固定します。



取付時の注意

チャックを旋盤に装着する際には主軸、プレート、チャックそれぞれの当たり面を点検し、傷・サビ・付着物があれば取り除いてください。小さな傷等(特にふくらみ)が精度に大きく影響しますので普段からのメンテナンスが重要です。

旋盤メーカー機種別主軸端形状表

・ご注文の際には旋盤メーカー名、機種を必ずご連絡ください。

- ・A₁型スピンドルには全ての直装型チャックが取り付けられます。
- ・A₂型スピンドルにはA₂主軸端用チャックのみが取り付けられます。

旋盤機種	主軸端形状	旋盤機種	主軸端形状	
オークマ(株)	LK,LP,LR	A1-5	LR55A,LPT35C	A1-5
	LS450.540	A1-6	LG-70F,LG-70,LG-71	A2-5
	LB-12.15,LR15,LT-15M,LB-15 II	A2-6	LG-80.81.83,L3J2.J3,LEO200A,LEO(G)80A~150A,LE(G)19K,19J	A1-6
	LT700	A1-8	LG-7F,LG-8,LJ-3B.5B,TH-10,SL-10,LN50A2	A2-6
	LR25.35,LC-40,LS-30N,LH-35N,LB-25	A2-8	LEM(G)200A.250A.300A.400A,L12C,L15C	A1-8
	LM,LDA,LEB	A1-11	L5-J2.J3,LJ-52.62,LJ-6,LJ-10,SL-12	A2-8
	LC-50,LH-55N,LR45	A2-11	L6-J	A1-11
大隈豊和機械(株)	STRONG 650.860.1000,NC900	A1-6	L7-J	A2-11
	STRONG1500.2000,ACT2SP3,ACT3,ACT3X,2SP35H,ACT2SP-V2	A2-6	ML620.850	A1-5
	ACT-4.4X,ACT-2SP-V3.V5,ACT-U3RX	A2-8	SL-00A.00B.00H.15,AL-22A,ZL-15	A2-5
	VTC-3	A2-11	MS-650.850.1250.850G.1250G MR-1000.1500.2000.1000G.1500G.2000G NCL-1000.1500.1000T,TL-1B,SL-2A.3A.3H,AL-22B	A1-6
大阪機工(株)	T-37	A1-5	SL-2B.3B,ZL-20.25A.25B,SL-25A.25B	A2-6
	T-45マークII,T-57	A1-6	MH1000.1500.2000.1000G.1500G.2000G	A1-8
桐生機械(株)	LE型	A1-5	SL5A.5B,TL2B.3A.3B.4.5A.5B,ZL35A.35B.45A.45B	A2-8
	LS-3,AS-3	A1-6	NCFL1500L.2000L,SL6A.7A,LL6A.7A,ZL45B.65A.75A.45A	A1-11
京葉精機(株)	KF750.850,KNC850.1000	A1-6	SL6B.7B,ZL45C	A2-11
	KSL1000.1500	A1-8	KS-550A,KF-700,KNC-850.1000,VALET型,ND型	A1-6
(株)滝沢鉄工所	TSL-DS,SR360	A1-5	FNC600S,LK-400	A2-6
	TAL430.460.510,LE,TAL1000N.1500N	A1-6	KSL-1000.1500,DL型,FD-1000	A1-8
	TX-1.-2,TS-20A.-20H.-25,TC-2,TC-20,TF-2,TK-2,TS-25	A2-6	FL,FLH	A1-11
	TAL560.600.TAF730	A1-8	ダイナターン1L	A1-5
	TAL810,TS-20B,TC-3.-4,TP-3,TC30,TAC460,510,560,650	A2-8	QT-8,QSH-10,MP-610.410,SGT-10,マイクロスラント15	A2-5
	TX-3L20B,TS-40.-50A	A1-11	ダイナターン2L	A1-6
	TAL-850.-950	A2-11	MAZAK-ACE640.1000,MAZAK-JUNIOR A.B,MAZAK1000~3000 A.B QT-10N,QT-15,QS-20N,MP-620.420,T-25 ST15.20.28,SQT-15A15.18,MP415.615.425.625	A2-6
大日金属工業(株)	F-15	A2-5	MAZAK-JUNIOR C.D,MAZAK-1000~3000 C.D,MAZAK-SUPER1500~4000,M4	A2-8
	DLG-SH,DLG-6.-8.-10,F-25	A1-6	MAZAK-REX1500~4000	A1-11
	F-20	A2-6	M5	A2-11
	DH8~16,DL53	A1-8	A-20,D-25,FX-20N,LX-20N	A1-6
	F-30.-35	A2-8	TU-15,TUR-15,TC-15,TCR-15,FT-20,FX-20 II,AN-20N,TM25YSサブ	A2-6
	DHK,DHM,DM,DLG-SHB,SH-8,M95,M105	A1-11	A-25,DA-25,ANC-25.36	A1-8
	DM III,B70,DLX65/75	A2-11	FX-25N.25 II,AX-30N,30 II	A2-8
中部工機(株)	LL	ストレート	MALC-8A.8S.8B.L8B	A2-6
	LLA	A2-8	MALC-10A.12A.10B.L10B.L12B	A2-8
	CLL,LF	A2-11	MALC-15A.L15B	A2-11
(株)津田製作所	TSL500~1300,PROSシリーズ,MILER I 型,TUNUC180×180F	A1-6	1SC/10M5000	A2-6
	MILER II 型,APOCシリーズ,TUNUC-520×1000F.1000M	A1-8	1SC/12M5020,MSC-22	A2-8
	JUMBO	A1-11	2SC/15M5060,2SC/18M5090	A1-11
(株)ツガミ	NL-1H	A1-5	4NE-600,4NE-C	A1-8
	NL-1	A1-6	NK-25S.25D.25M,NR-23,4NF-600,5NF-800,NF20ST	A2-8
(株)ミヤノ	CNC-6BC,FNC-200,LB-41	A2-6	NK-40S.40D	A2-11
	CNC-7BC,FNC-300	A2-8	AL-6A,510S,510STR,AL-8A	A1-6
	FNC400.500	A2-11	BL1000S	A1-8
北川工業(株)	MT4-120.120G,miniACE	A2-5	AL-6A-85,AL-8A-85	A2-6
	MT4-170.250S,VT1-200,TM1-52,TG1-52,V-5 II,V-Turn,VT4-200	A2-6		
	VT1-400,VT4-350.450.550	A2-8		