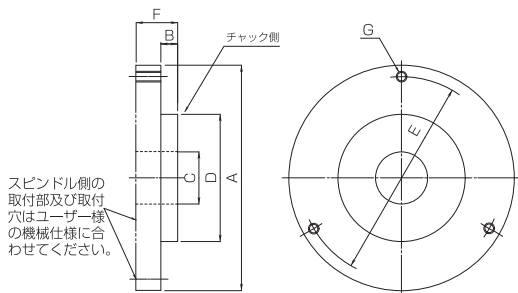


芯振れ調整型チャック用プレート加工要領

・ユーザー様にてプレートを製作される場合は
本図と寸法表をご確認ください。

寸法表

型 式	A	B	C	D	E	F	G
SC-4A用	102	15.8 ^{-0.3}	32	53.9 ^{-0.1}	89.7	28以上	6-M5
SC-5A用	134	15.8 ^{-0.3}	29	59.8 ^{-0.1}	115	35以上	3-M8
TC-6A用	169	15.8 ^{-0.3}	34	79.8 ^{-0.1}	147	37以上	3-M10
TC-8A用	212	15.8 ^{-0.3}	49	119.6 ^{-0.1}	190.5	39以上	3-M10
TC-10A用	276	19.8 ^{-0.3}	79	159.8 ^{-0.1}	250	47以上	3-M12
TC-12A用	312	19.8 ^{-0.3}	99	179.8 ^{-0.1}	285	50以上	3-M12



LC TYPE

LEVER CHUCKS

レバーチャック

工作機械用

LC-2、YC-101A・YC-201A

スチール製で高精度のレバーチャックです。
小型精密旋盤や小型研磨機にご使用くだ
さい。

YC101A・YC201Aはツガミ用
アダプター付(微調整機構付)

LC2

内爪・外爪付



YC101A

内爪付

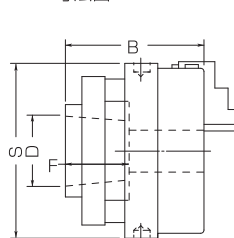


YC201A

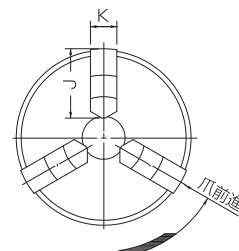
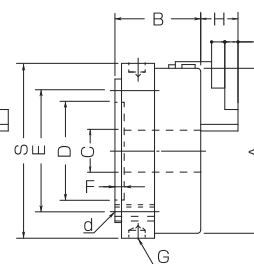
外爪付



YC寸法図



LC-2寸法図



スクロール左回転

寸法仕様表

型 式	A	B	C	D	E	F	S	G φ	H	J	K	L	d	把握範囲φ		質量 kg	備考 1	備考 2
														外径	内径			
LC-2	50	25	12	30H6	37	3	51	5	11.3	21	8	4	3-M5	1~38 (50)	15~34 (40)	0.45	内爪、 外爪付	
YC-101A	50	42	12	φ21.6 1/10テーパ	—	19	51	5	11.3	21	8	4	—	1~8 (22)	15~34 (40)	0.5	内爪付	ツガミ用アダプター付 (微調整機構付)
YC-201A	50	42	12	φ21.6 1/10テーパ	—	19	51	5	11.3	21	8	上段 4 下段 7	—	18~38 (50)	—	0.5	外爪付	ツガミ用アダプター付 (微調整機構付)

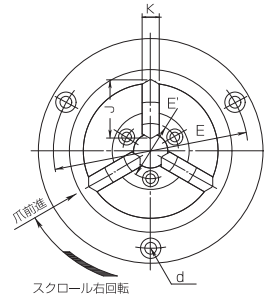
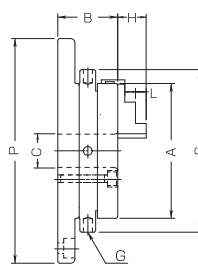
把握範囲は() 内まで把握可能ですが推奨はしません。

精密測定機用

LC-063M・LC-080SE

- ・3ツ爪レバーチャック
- ・内爪・外爪両用爪付

真円度測定機や三次元測定機などの精密測定機での使用に使い易く設計されたプレート付レバーチャックです。



寸法仕様表

型 式	A	B	C	P	E	E'	S	G φ	H	J	K	L	d (取付穴)	把握範囲φ		質量 kg	備考 1
														外径	内径		
LC-063M	63	28	16	118	91	26	76	4.1	13	27	8	5	3-M5用	0.8~50 (63)	16~42 (58)	1.3	内外両用爪付
LC-080SE	82	31.5	20	155	140	33	125	4.1	13.5	36	11	5.5	4-M5用	0.8~64 (80)	21~54 (75)	2.5	内外両用爪付

把握範囲は()内まで把握可能ですが推奨はしません。

汎用レバーチャック

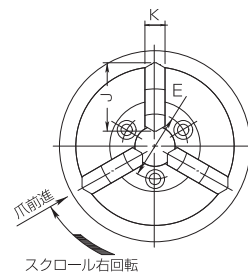
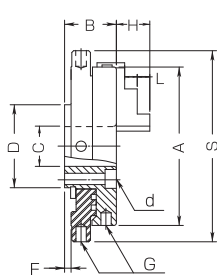
LC-050~200

- ・3ツ爪レバーチャック
- ・内爪・外爪両用爪付

卓上旋盤からボール盤、小型フライス盤、測定機まで幅広く使用できる汎用性の高いレバーチャックです。



※ステンレス製も製作しますので
ご相談ください。



寸法仕様表

型 式	A	B	C	D (h6)	E	F	S	G φ	H	J	K	L	d 取付ボルト	把握範囲φ		質量 kg	備考 1
														外径	内径		
LC-050	50	21	12	26	21	2.5	63	4.1	11	21	8	4	3-M3X22	1~42 (50)	16~38 (48)	0.35	内外両用爪付
LC-063	63	20.6	16	33	26	2.4	76	4.1	13	27	8	5	3-M4X22	1~56 (68)	18~50 (62)	0.5	内外両用爪付
LC-080	80	28	20	42	33	3	93	5.1	14	36	11	5.5	3-M5X30	1~75 (96)	21~65 (86)	1.1	内外両用爪付
LC-100	100	29	32	55	45	3	117	6.1	16	38	11	6	3-M5X30	12~97 (112)	32~89 (104)	1.7	内外両用爪付
LC-125	125	34	38	65	54	4	138	7.1	19	43	14	7	3-M6X35	24~114 (128)	48~106 (120)	3.0	内外両用爪付
LC-160	157	38	45	80	65	4	167	8.1	21	53	16	8	3-M8X40	34~139 (159)	62~129 (150)	5.0	内外両用爪付
LC-200	196	44	61	100	85	5	207	10.1	26	65	19	10	3-M8X50	45~172 (197)	80~160 (185)	9.0	内外両用爪付

把握範囲は()内まで把握可能ですが推奨はしません。