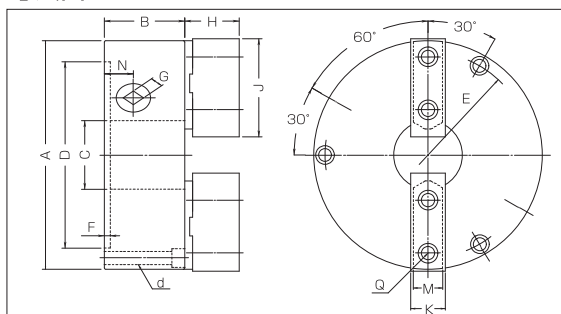


# TC 2JAW TYPE

## SELF-CENTERING CHUCKS 普通型

- ・2ツ爪 スクロールチャック
- ・分割爪タイプ・生爪付
- ・前面取付
- ・プレートタイプ
- ※旋盤への取付は下記のプレートをご使用ください。
- ・バルブ等の異形ワークの把握に適しています。

寸法図



寸法表

型 式	No	A	B	C	D	E	F	H	J	K	L	M	N	G	Q爪ボルト	d 取付ボルト
TC165F2	6	167	66	44 (46)	130 <sup>+0.025</sup> <sub>0</sub>	147	5	44	75	30	9.5	22	24.6	10	4-M10×20	3-M10×70
TC190F2	7	192	75	54 (58)	155 <sup>+0.025</sup> <sub>0</sub>	172	5	46	88	30	9.5	25	27.2	11	4-M10×22	3-M10×80
TC230F2	9	233	82	70 (75)	190 <sup>+0.029</sup> <sub>0</sub>	210	6	55	100	35	12	28	29.5	12	4-M12×25	3-M12×90
TC273F2	10	274	86	90 (100)	230 <sup>+0.029</sup> <sub>0</sub>	250	6	53	110	35	12	28	30.0	12	4-M12×25	3-M12×95

C寸法( )内は追加加工可能最大穴径

### 仕 様

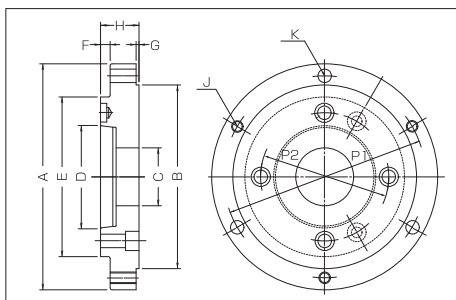
型 式	最大ハンドトルク N・m (kgf・m)	最大静的把握力 kN (kgf)	把握範囲		適合生爪 STJ	質量(使用重量) kg	GD <sup>2</sup> N・m <sup>2</sup> (kgf・m <sup>2</sup> )	許容最高回転数 min <sup>-1</sup> (r.p.m)
			外径φmm	内径φmm				
TC165F2	73.6 (7.5)	21 (2110)	3~156	52~148	STJ165F2	8	1.28 (0.13)	1850
TC190F2	78.5 (8.0)	21 (2130)	3~184	57~174	STJ190F2	12	2.45 (0.25)	1600
TC230F2	93.2 (9.5)	25 (2530)	4~214	64~202	STJ230F2	19	5.69 (0.58)	1400
TC273F2	117.7 (12)	37 (3730)	10~246	72~230	STJ273F2	27	11.2 (1.14)	1200

# BP TYPE

## MOUNTING PLATES 旋盤用プレート

- ・旋盤用チャックプレート
- ・JIS及びASA-A1・A2主軸端用
- ・普通型チャックを旋盤に装着するために必要です。
- ・P43・44の旋盤主軸端形状表で主軸の形状をご確認ください。

寸法図



寸法表

型 式	適合主軸端	適用チャック	A	B	C	D	E	F	G	H	P1	P2	J	K	重量kg
BP-A5-7S	A1.A2-5	190タイプ	195	156	48	82.558	135	13	3	35	172	104.8	3-M10	3-φ11	8
BP-A5-9S		230タイプ	235	191				7	3.5		210		3-M12	3-φ13	10
BP-A6-7S	A1.A2-6	190タイプ	195	156	60	106.37	166	12	3	40	172	133.4	3-M10	3-φ11	8
BP-A6-9S		230タイプ	235	191				10	3.5		210		3-M12	3-φ13	11
BP-A6-10S		273タイプ	277	231				9	3.5		250		3-M12	3-φ13	15
BP-A6-12S		310タイプ	313	261				8	4		285		3-M12	3-φ13	19
BP-A6-15S		385タイプ	388	331				4	4		355		6-M12	—	35
BP-A6-18S		460タイプ	463	401				4	5		425		6-M16	—	52
BP-A8-10S	A1.A2-8	273タイプ	277	231	84	139.714	212	14	3.5	45	250	171.4	3-M12	3-φ13	17
BP-A8-12S		310タイプ	313	261				13	4		285		3-M12	3-φ13	22
BP-A8-15S		385タイプ	388	331				9	4		355		6-M12	—	33
BP-A8-18S		460タイプ	463	401				6	5		425		6-M16	—	52
BP-A11-12S	A1.A2-11	310タイプ	313	261	110	196.864	282	10	4	54	285	235	3-M12	3-φ13	26
BP-A11-15S		385タイプ	388	331	136			18	4		355		6-M12	—	40
BP-A11-18S		460タイプ	463	401	15			5	425		6-M16		—	56	

※B寸法は1mm削り代があります。プレートを旋盤の主軸端に取り付け後、セルフターニングにより、インロー部及び面を仕上げてください。