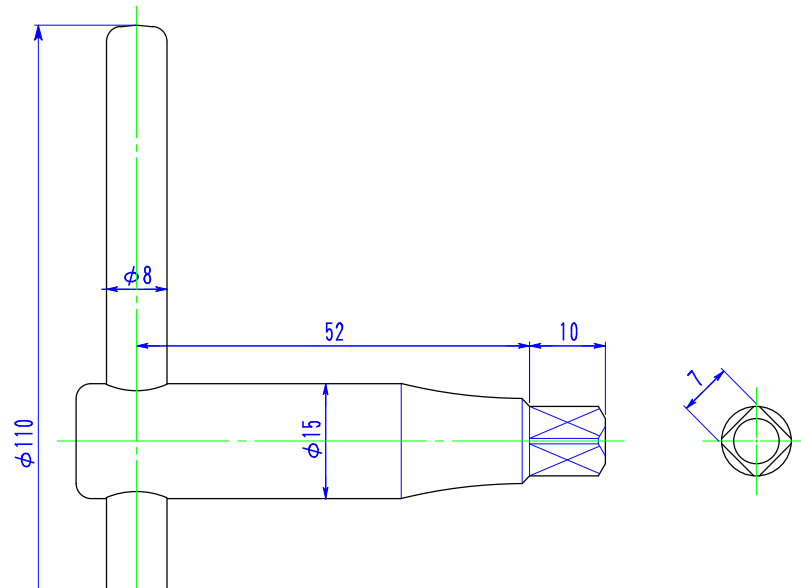
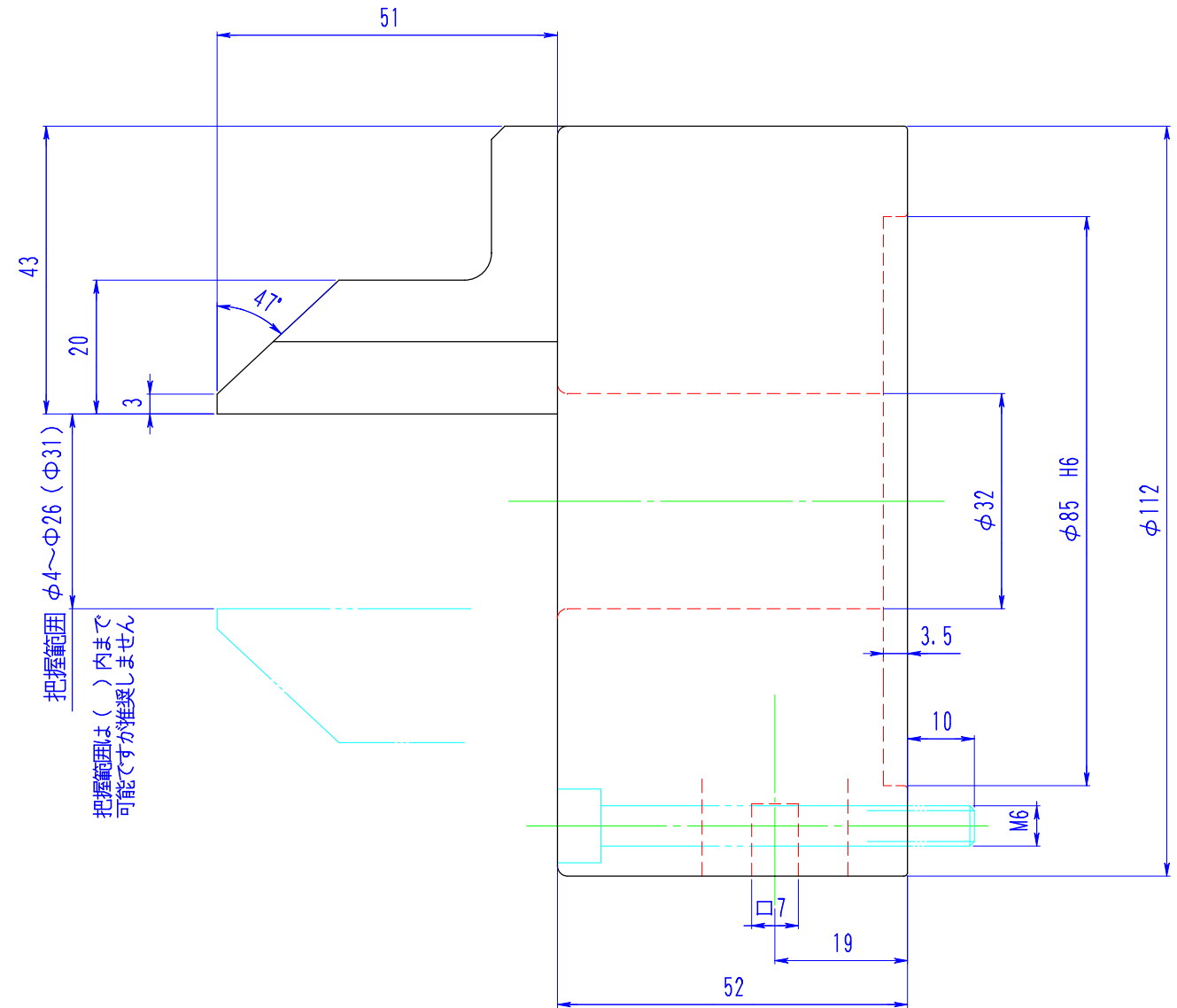
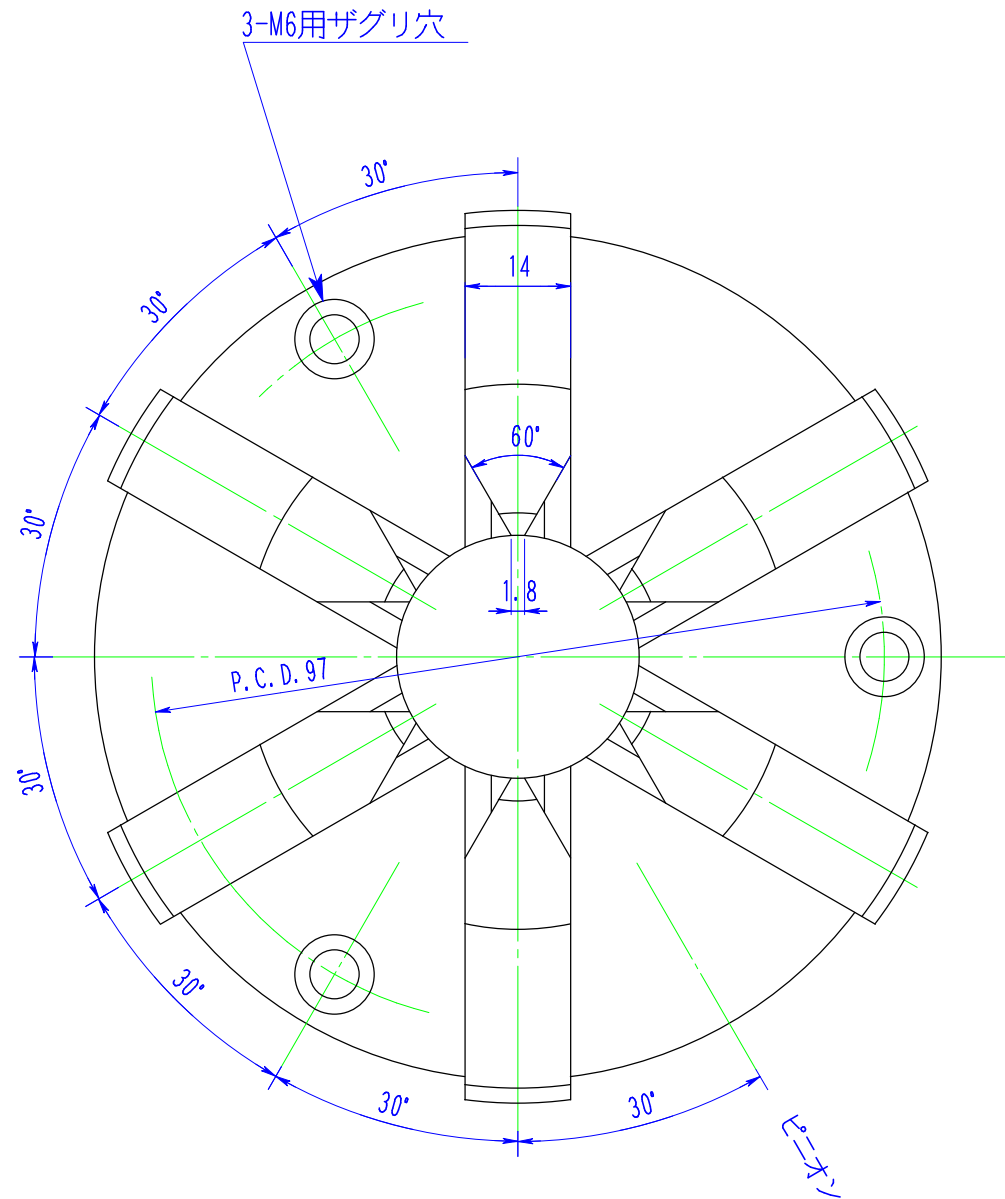


標準
特殊
試作
構想
見積

指示ナキ角部 0.3C面取り

形状・位置ノ精度ノ種類ト区記号		
種類	記号	
形状	真直度	—
	平面度	∇
	真円度	○
	円筒度	∩
方向	平行度	//
	直角度	⊥
	傾斜度	∠
	位置度	⊕
位置	同軸度	◎
	対称度	≡
	振レ	↗



表面アラス	
▽▽▽	0.8S
▽▽	6.3S
▽	25S
▽	100S
普通寸法差 (削り加工)	
0.5~6	± 0.1
6~30	± 0.2
30~120	± 0.3
120~315	± 0.5
315~1000	± 0.8

△					
△					
付号	年月日	変更記事	記印		

表面処理		品番		材質		素材寸法		素材重量	個数	仕上り重量	記事
調質	硬サ	DC-6J-4		ドリル研磨用		適用サイズ					
浸炭	硬サ Hrc	六ツ爪スクロールチャック		製 図		Y.T					
深サ		三 角 法	1/1	設 計	Y.M	検 図					
作成日	2013年 11月 26日	尺 度	Kobayashi		小林鉄工 (株)		図番	DC-6J-4	外観図		
							実施		年 月	年 月	