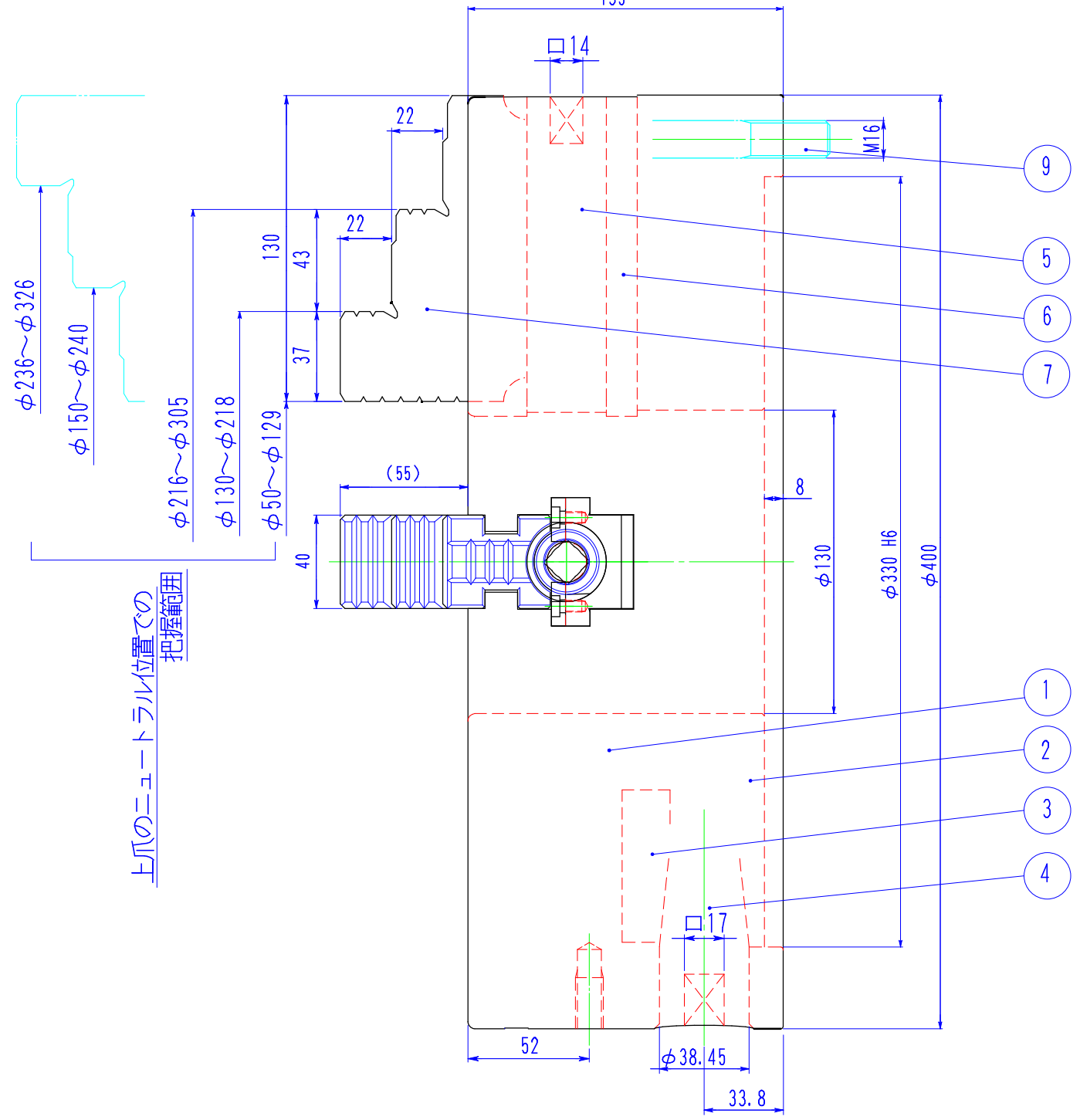
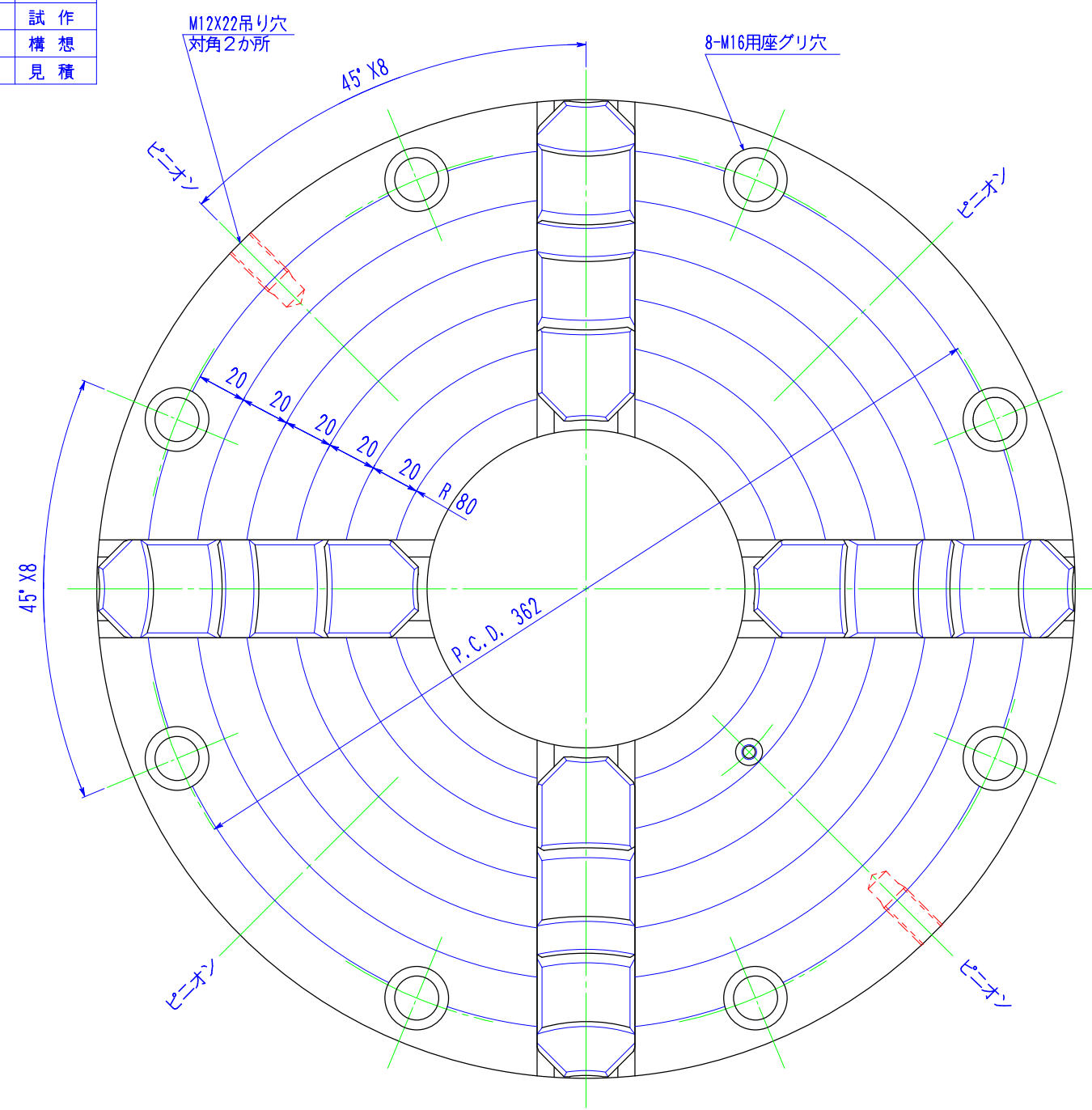


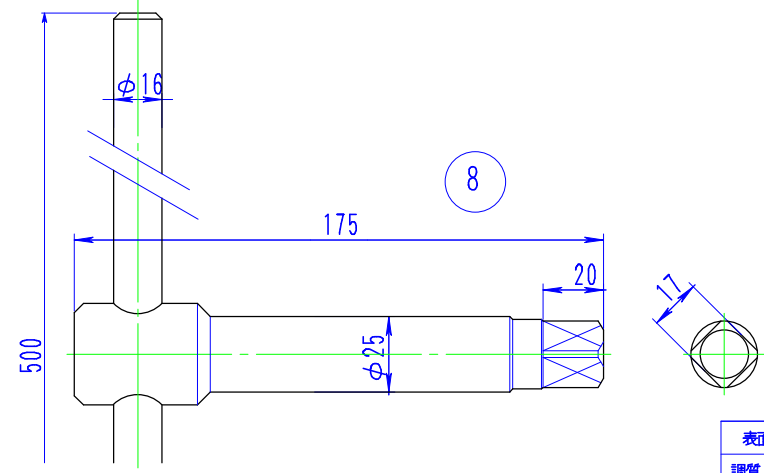
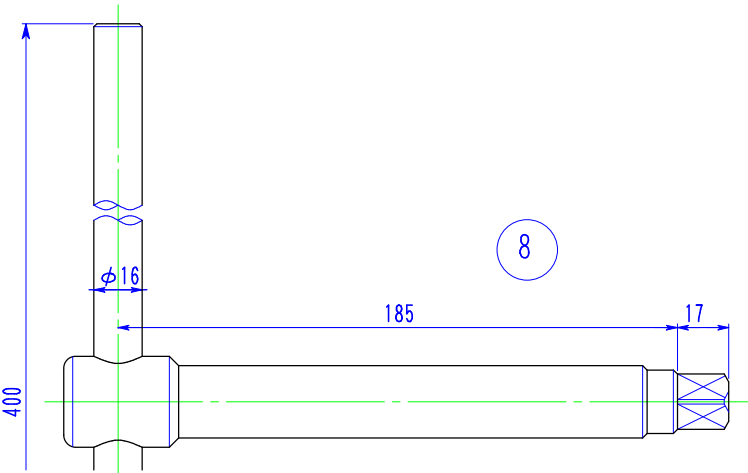
標準
特殊
試作
構想
見積

指示ナキ角部 0.3C面取り

形状・位置・精度 種類	記号
真直度	—
平面度	∇
真円度	○
円筒度	∇
平行度	∥
垂直度	⊥
傾斜度	∠
位置度	⊕
同軸度	◎
対称度	≡
振レ	∟



表面アラサ	
▽▽▽	0.8S
▽▽	6.3S
▽	25S
▽▽	100S
普通寸法差 (削り加工)	
0.5~6	± 0.1
6~30	± 0.2
30~120	± 0.3
120~315	± 0.5
315~1000	± 0.8



品番	部品名	材質・寸法	個数	処理・加工	図番
10					
9	チャック取付ボルト	SCM-435 M16×140	8	JIS規格	
8	ハンドル	SCM-415 (本体)	2		
7	上爪	SCM-415	4		
6	下爪	SCM-415	4		
5	ネジ棒	SCM-415	4		
4	ピニオンギヤ	SCM-415	4		
3	スクロールギヤ	SCM-435	1		
2	カバー	FC-250	1		
1	ボディ	FC-300	1		

表面処理		品名		適用	
調質	硬サ	CIS-400		サイズ	
浸炭	硬サ HRC	コンビネーションチャック		記事	
深サ		三	設	製	検
		角	計	図	図
		法	尺	法	図
作成日	2017年10月17日	Cobaqasi		小林鉄工(株)	
				実施	

付号	年月日	変更記事	記印
----	-----	------	----